

Uchwała Nr V/37/2003
RADY MIEJSKIEJ W KISIELICACH
z dnia 26 marca 2003 roku

w sprawie: przystąpienia do sporządzenia zmiany miejscowego planu zagospodarowania przestrzennego pod zakład utylizacji odpadów komunalnych w obrębie miejscowości Nowy Folwark, gmina Kisielice.

Na podstawie art. 18 ust. 2 pkt 5 ustawy z dnia 8 marca 1990r. o samorządzie Gminnym (Jednolity tekst: Dz.U. z 2001r. Nr 142, poz. 1591 z późniejszymi zmianami) oraz art. 8 ust. 1 i 2, art. 9 art. 10 art. 26 i art.28 ustawy z dnia 7 lipca 1994r. o zagospodarowaniu przestrzennym (Jednolity tekst: Dz.U. z 1999r. Nr 15, poz.139 z późniejszymi zmianami) i § 14 i 23 Uchwały Nr III/15/98 Rady Miejskiej w Kisielicach z dnia 16 grudnia 1998r.

Rada Miejska w Kisielicach uchwała, co następuje:

§ 1.

1. Rada Miejska w Kisielicach przystępuje do sporządzenia zmiany miejscowego planu zagospodarowania przestrzennego terenu położonego w obrębie miejscowości Nowy Folwark działka Nr 6/1 zgodnie z załącznikiem graficznym.
2. Uszczegółowienie granic terenu objętego planem nastąpi po sporządzeniu opracowań takich jak:
 - badania hydrogeologiczne,
 - mapa sytuacyjno-wysokościowa z ewidencją i klasyfikacją,
 - ekofizjografia.

§ 2.

Na terenie objętym opracowaniem planuje się lokalizację ponadgminnego zakładu utylizacji odpadów komunalnych.

§ 3.

Wykonanie uchwały powierza się Burmistrzowi Miasta.

§ 4.

Traci moc uchwała Nr XXXVIII/31/2002 z dnia 25 lipca 2002 roku.

§ 5.

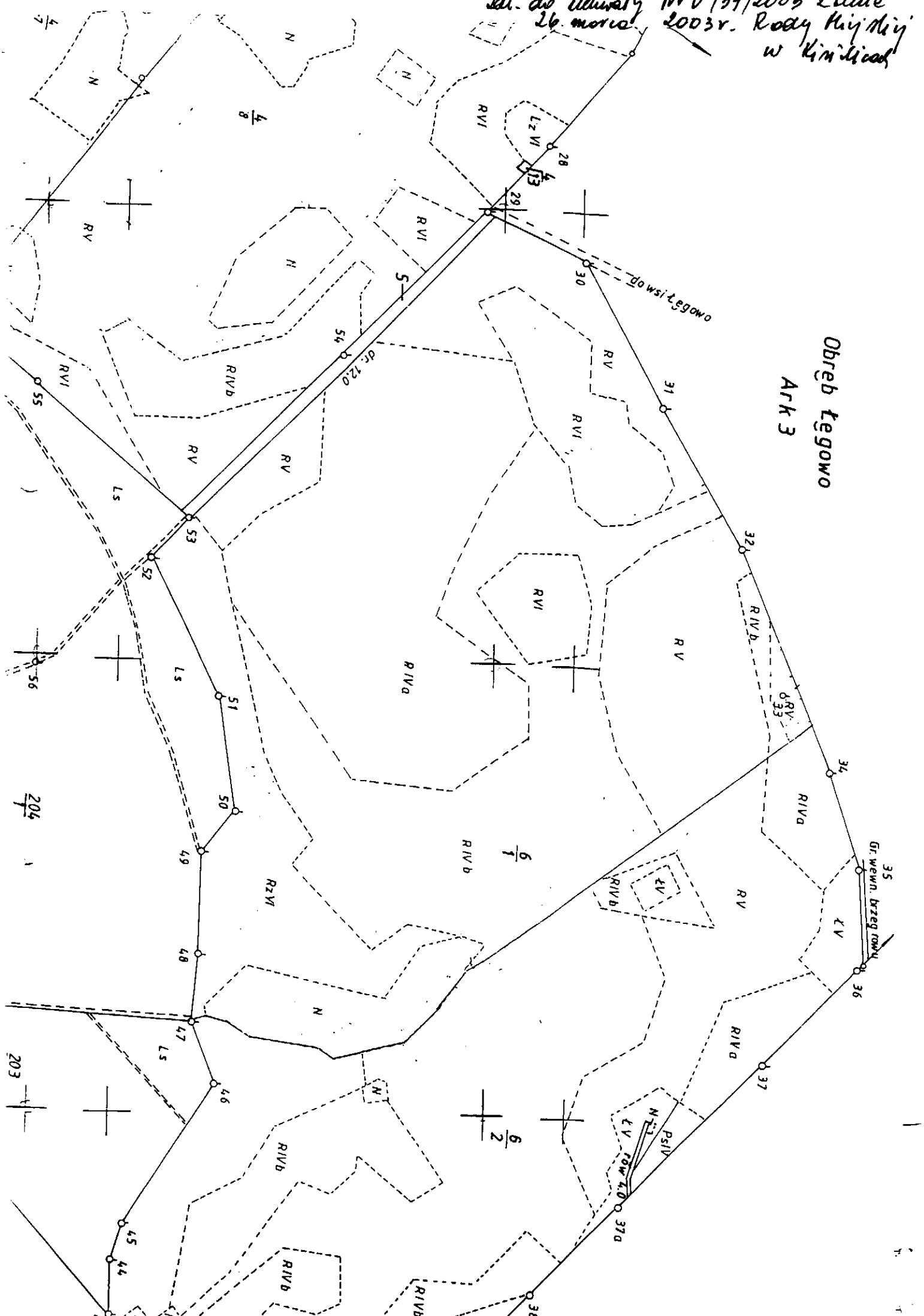
Uchwała wchodzi w życie z dniem ogłoszenia.

PRZEWODNICZĄCY
RADY MIEJSKIEJ
w Kisielicach


mgr Janusz S. Więcek

zat. do uchwały Nr V/137/2003 z dnia 26 marca 2003r. Rady Między w Liminach

Obwód Łęgowo Ark 3



do wsi Łęgowo

Gr. wewn. brzeg rowu

7
4
8
7
55
56
204
203

37a

6/2

6/1

28

29

RVI

RVI

S

54

Droga 120

RV

RIVB

RV

LS

53

52

LS

51

50

49

48

47

LS

46

RIVB

RIVB

RIVB

RIVa

37

RV

36

RIVa

34

DR 33

RIVB

32

RV

31

RV

30

RVI

RV

RIVa

RVI

RIVB

6/1

RIVB

RZVI

49

50

51

LS

52

53

RV

RIVB

LS

47

48

49

50

51

52

53

RV

RIVB

LS

46

47

48

49

50

51

52

53

RV

RIVB

LS

46

47

48

49

50

51

52

53

RV

RIVB

LS

46

47

48

49

50

51

52

53

RV

RIVB

LS

46

47

48

49

50

51

52

53

RV

RIVB

LS

46

47

48

49

50

51

52

53

RV

RIVB

LS

46

47

48

49

50

51

52

53

RV

RIVB

LS

46

47

48

49

50

51

52

53

RV

RIVB

LS

46

47

48

49

50

51

52

53

RV

RIVB

LS

46

47

48

49

50

51

52

53

RV

RIVB

LS

46

47

48

49

50

51

52

53

RV

RIVB

LS

46

47

48

49

50

51

52

53

RV

RIVB

LS

46

47

48

49

50

51

52

53

RV

RIVB

LS

46

47

48

49

50

51

52

53

RV

RIVB

LS

46

47

48

49

50

51

52

53

RV

RIVB

LS

46

47

48

49

50

51

52

53

RV

RIVB

LS

46

47

48

49

50

51

52

53

RV

RIVB

LS

46

47

48

49

50

51

52

53

RV

RIVB

LS

46

47

48

49

50

51

52

53

RV

RIVB

LS

46

47

48

49

50

51

52

53

RV

RIVB

LS

46

47

48

49

50

51

52

53

RV

RIVB

LS

46

47

48

49

50

51

52

53

RV

RIVB

LS

46

47

48

49

50

51

52

53

RV

RIVB

LS

46

47

48

49

50

51

52

53

RV

RIVB

LS

46

47

48

49

50

51

52

53

RV

RIVB

LS

46

47

48

49

50

51

52

53

RV

RIVB

LS

46