



# PLAN OGÓLNY GMINY KISIELICE

ZAŁĄCZNIK DO UZASADNIENIA NR 3 – USTALENIA PLANU OGÓLNEGO NA TLE UWARUNKOWAŃ

## LEGENDA

### OZNACZENIA UWARUNKOWANIA

- Miejscowość
- Granice obrębów ewidencyjnych
- Działki ewidencyjne
- Budynki według funkcji**
  - przemysłowe
  - transportu i łączności
  - handlowo-usługowe
  - ziomniki, silosy i budynki magazynowe
  - biurowe
  - oświaty, nauki i kultury oraz budynki sportowe
  - gospodarstw rolnych
  - pozostałe budynki niemieszkalne
  - mieszkalne
  - szpitale i inne budynki opieki zdrowotnej
  - inne
- Grunty chronione I-III
- Lasy
- Zbiorniki wodne
- Rzeki i strumienie
- Rowy melioracyjne
- Obszary cenne przyrodniczo**
  - Obszary Chronionego Krajobrazu
  - Korytarz ekologiczny - Lasy Iławskie - Bory Tucholskie
  - Pomniki przyrody
  - Projektowany zespół przyrodniczo-krajobrazowy
  - Granice projektowanych użytków ekologicznych

- Obszary szeregłego zagrożenia powodzią
- Obszar szczególnego zagrożenia powodzią scenariusz Q 10% (raz na 10 lat)
- Obszar szczególnego zagrożenia powodzią scenariusz Q 1% (raz na 100 lat)
- Pasy o szerokości 50 m od stopy wałów

### Zasoby geologiczne

- Główny zbiornik wód podziemnych
- Ujęcia wód podziemnych
- Strefa ochronna ujęcia wód podziemnych
- Udokumentowane złoża kopalin
- Granice terenu górniczego
- Granice obszaru górniczego

### Zabytki, tereny cenne ze względu na dziedzictwo kulturowe

Strefy ochrony konserwatorskiej z podziałem na rodzaj strefy

- A - pełnej ochrony konserwatorskiej
- B - ochrony konserwatorskiej
- E - ochrony ekspozycji
- K - ochrony krajobrazu
- OW - ochrony archeologicznej

### Zabytki nieruchome

- Wpisany do ewidencji
- Wpisany do rejestru
- Inne zabytki nieruchome

### Zabytki archeologiczne

- Zabytki archeologiczne ujęte w ewidencji zabytków
- Zabytki archeologiczne ujęte w rejestrze zabytków
- Ewidencja zabytków archeologicznych luźnych znalezisk

### Obszary zdegradowane, do rewitalizacji, wymagające przekształceń, rehabilitacji, rekultywacji

- Obszary Rewitalizacji Gmina Kisielice
- Obszar Zdegradowany Gmina Kisielice
- Etapowa odbudowa wybranych budynków Starówki jako inwestycja długoterminowa
- Modernizację istniejących plaż
- Tereny zdegradowane wymagające rekultywacji
- Tereny zabudowane wymagające rehabilitacji

### Infrastruktura społeczna

- Publiczne i niepubliczne placówki oświatowe
- Placówki zdrowia i apteki
- Placówki opieki społecznej i socjalnej
- Placówki kultury, sportu i rekreacji
- Placówki pocztowe oraz placówki bezpieczeństwa

### Infrastruktura techniczna

- Linia elektroenergetyczna wysokich napięć
- GPZ
- Turbiny wiatrowe
- Oczyszczalnia ścieków
- Punkt selektywnej zbiórki odpadów komunalnych
- Stacje bazowe telefonii komórkowych
- Maszty telekomunikacyjny
- Bufor 300 m od masztu

### Drogi

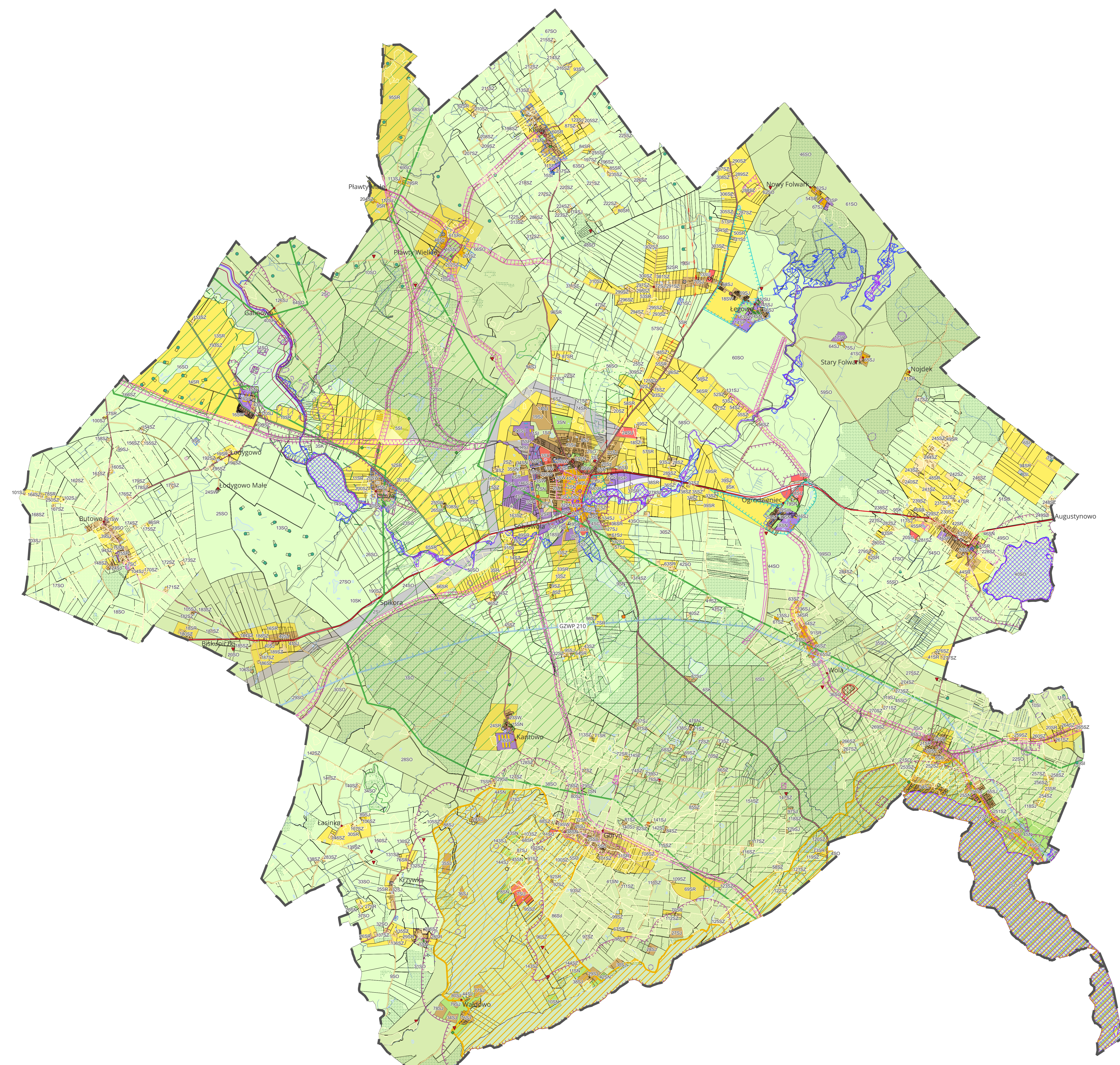
- Droga krajowa
- Droga wojewódzka
- Droga powiatowa
- Droga gminna

### USTALENIA PLANU OGÓLNEGO

- Granica planu ogólnego

### Strefy Planistyczne

- SW - Strefa wielofunkcyjna z zabudową mieszkaniową wielorodzinną
- SJ - Strefa wielofunkcyjna z zabudową mieszkaniową jednorodzinną
- SZ - Strefa wielofunkcyjna z zabudową zagrodową
- SU - Strefa usługowa
- SP - Strefa gospodarcza
- SR - Strefa produkcji rolniczej
- SI - Strefa infrastrukturalna
- SN - Strefa zieleni i rekreacji
- SC - Strefa cmentarzy
- SO - Strefa otwarta
- SK - Strefa komunikacyjna
- 111S1 - Numer i nazwa strefy planistycznej



<b>FIRMA USŁUGOWO-PROJEKTOWA</b> <b>DW SPACE sp. z o. o. WANDA ŁAGUNA</b>		81-747 Sopot ul. Okrzei 13/4
TYTUŁ	PLAN OGÓLNY GMINY KISIELICE	
FAZA	UZASADNIENIA	
TYTUŁ RYSUNKU	USTALENIA PLANU OGÓLNEGO NA TLE UWARUNKOWAŃ	
ZESPÓŁ PROJEKTOWY	główny projektant: dr inż. arch. Wanda Łaguna upr. urb. nr 1614 analizy urbanistyczne: projektant: mgr inż. arch. Anna Koska upr. urb. nr 1664 asystent: mgr inż. arch. Dorotka Kiefla asystent: mgr. arch. Karolina Baranek	uzasadniownia przyrodnicze: mgr inż. arch. Zuzanna Mast
DATA	05.2026	SKALA: 1:25 000 NR RYS.: ZAŁ.: 3