



PLAN OGÓLNY GMINY KISIELICE

ZAŁĄCZNIK DO UZASADNIENIA NR 3 – USTALENIA PLANU OGÓLNEGO NA TLE UWARUNKOWAŃ

LEGENDA

OZNACZENIA UWARUNKOWANIA

- Miejscowość
- Granice obrębów ewidencyjnych
- Działki ewidencyjne
- Budynki według funkcji
 - przemysłowe
 - transportu i łączności
 - handlowo-usługowe
 - ziomniki, silosy i budynki magazynowe
 - biurowe
 - oświaty, nauki i kultury oraz budynki sportowe
 - gospodarstw rolnych
 - pozostałe budynki niemieszkalne
 - mieszkalne
 - szpitale i inne budynki opieki zdrowotnej
 - inne
- Grunty chronione I-III
- Lasy
- Zbiorniki wodne
- Rzeki i strumienie
- Rowy melioracyjne

Obszary cenne przyrodniczo

- Obszary Chronionego Krajobrazu
- Korytarz ekologiczny - Lasy Iławskie - Bory Tucholskie
- Pomniki przyrody
- Projektowany zespół przyrodniczo-krajobrazowy
- Granice projektowanych użytków ekologicznych

Obszary szczególnego zagrożenia powodzią

- Obszar szczególnego zagrożenia powodzią scenariusz Q 10% (raz na 10 lat)
- Obszar szczególnego zagrożenia powodzią scenariusz Q 1% (raz na 100 lat)
- Pasy o szerokości 50 m od stopy wałów

Zasoby geologiczne

- Główny zbiornik wód podziemnych
- Ujęcia wód podziemnych
- Strefa ochronna ujęcia wód podziemnych
- Udokumentowane złoża kopalin
- Granice terenu górniczego
- Granice obszaru górniczego

Zabytki, tereny cenne ze względu na dziedzictwo kulturowe

Strefy ochrony konserwatorskiej z podziałem na rodzaj strefy

- A - pełnej ochrony konserwatorskiej
- B - ochrony konserwatorskiej
- E - ochrony ekspozycji
- K - ochrony krajobrazu
- OW - ochrony archeologicznej

Zabytki nieruchome

- Wpisany do ewidencji
- Wpisany do rejestru
- Inne zabytki nieruchome

Zabytki archeologiczne

- Zabytki archeologiczne ujęte w ewidencji zabytków
- Zabytki archeologiczne ujęte w rejestrze zabytków
- Ewidencja zabytków archeologicznych luźnych znalezisk

Obszary zdegradowane, do rewitalizacji, wymagające przekształceń, rehabilitacji, rekultywacji

- Obszar Rewitalizacji Gmina Kisielice
- Obszar Zdegradowany Gmina Kisielice
- Etapowa odbudowa wybranych budynków Starówki jako inwestycja długoterminowa
- Modernizację istniejących plaż
- Tereny zdegradowane wymagające rekultywacji
- Tereny zabudowane wymagające rehabilitacji

Infrastruktura społeczna

- Publiczne i niepubliczne placówki oświatowe
- Placówki zdrowia i apteki
- Placówki opieki społecznej i socjalnej
- Placówki kultury, sportu i rekreacji
- Placówki pocztowe oraz placówki bezpieczeństwa

Infrastruktura techniczna

- Linia elektroenergetyczna wysokich napięć
- GPZ
- Turbiny wiatrowe
- Oczyszczalnia ścieków
- Punkt selektywnej zbiórki odpadów komunalnych
- Stacje bazowe telefonii komórkowych
- Maszty telekomunikacyjne
- Bufor 300 m od masztu

Drogi

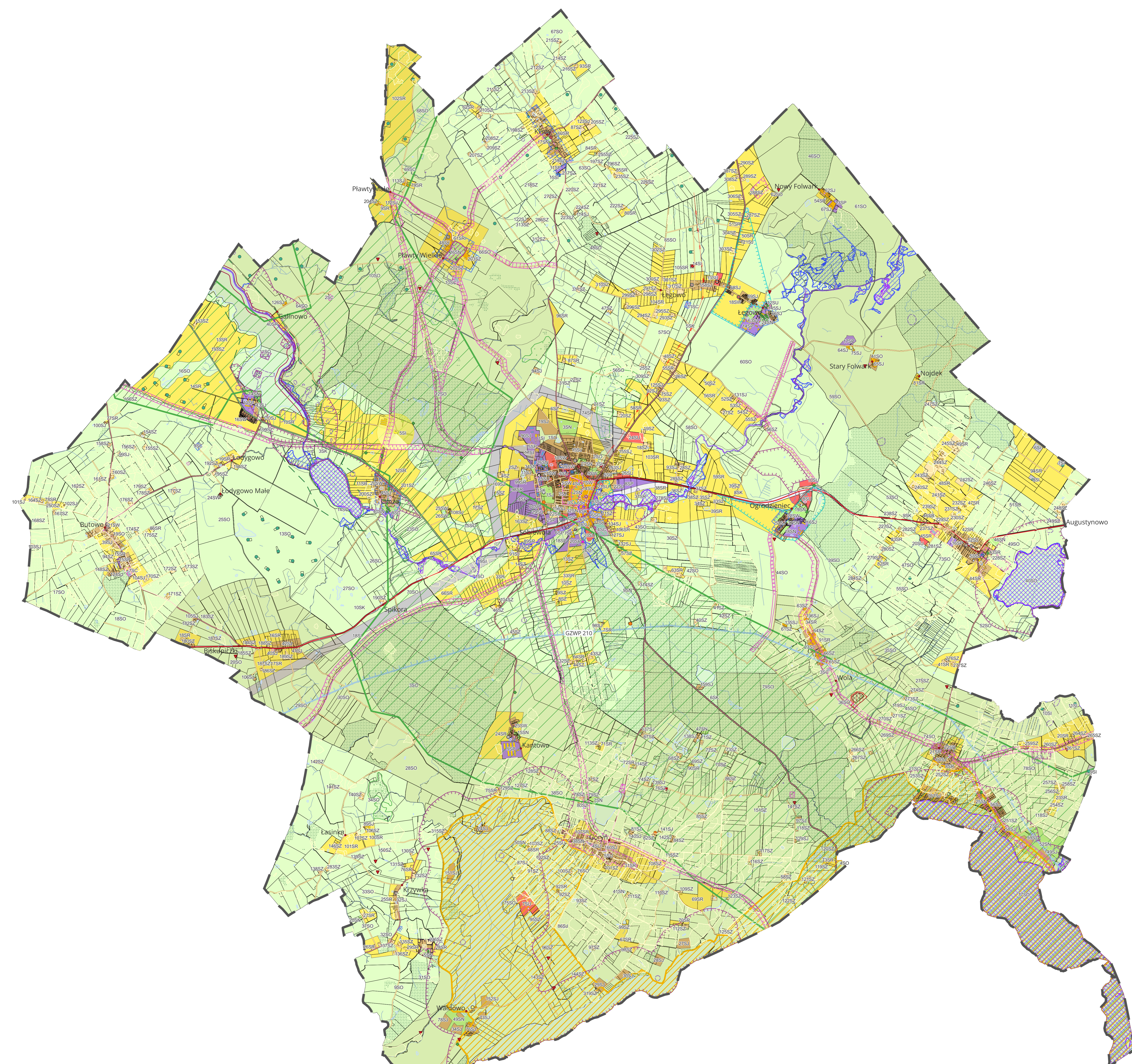
- Droga krajowa
- Droga wojewódzka
- Droga powiatowa
- Droga gminna

USTALENIA PLANU OGÓLNEGO

Granica planu ogólnego

Strefy Planistyczne

- SW - Strefa wielofunkcyjna z zabudową mieszkaniową wielorodzinną
- SJ - Strefa wielofunkcyjna z zabudową mieszkaniową jednorodzinną
- SZ - Strefa wielofunkcyjna z zabudową zagrodową
- SU - Strefa usługowa
- SP - Strefa gospodarcza
- SR - Strefa produkcji rolniczej
- SI - Strefa infrastrukturalna
- SN - Strefa zieleni i rekreacji
- SC - Strefa cmentarzy
- SO - Strefa otwarta
- SK - Strefa komunikacyjna
- 111S1 - Numer i nazwa strefy planistycznej



FIRMA USŁUGOWO-PROJEKTOWA DW SPACE sp. z o. o. WANDA ŁAGUNA		81-747 Sopot ul. Okrzei 134
TYTUŁ	PLAN OGÓLNY GMINY KISIELICE	
FAZA	UZGODNIENIA	
TYTUŁ RYSUNKU	USTALENIA PLANU OGÓLNEGO NA TLE UWARUNKOWAŃ	
ZESPÓŁ PROJEKTOWY	główny projektant: inż. arch. Wanda Łaguna upr. urb. nr 1614 analizy urbanistyczne: projektant: mgr inż. arch. Anna Koska upr. urb. nr 1664 asystent: mgr inż. arch. Dorotka Kiefla asystent: mgr inż. arch. Karolina Baranek	
DATA	07.2026	SKALA 1:25 000 NR RYS. ZAŁ. 3