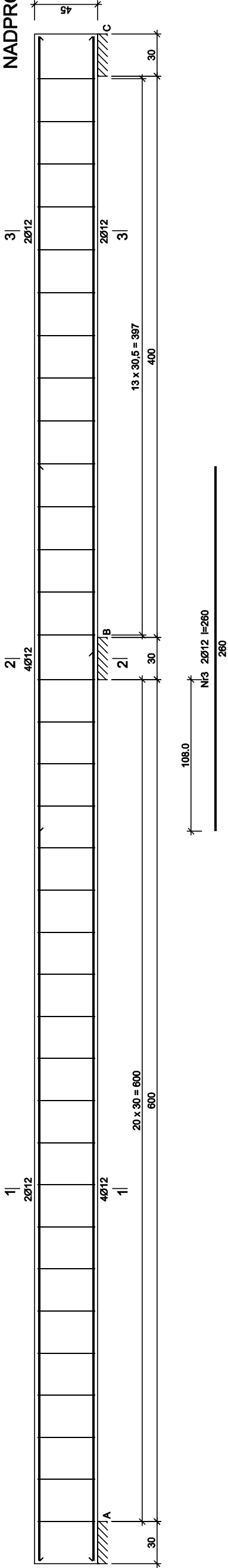


PROJEKT ARCH.-BUDOWLANY  
DETALE KONSTRUKCJI PRZYZIEMI  
NADPROŻE ŻELBETOWE N1

1:20



Nr2 2Ø12 l=647

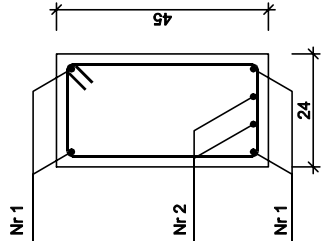
647

Nr1 4Ø12 l=1086

1086

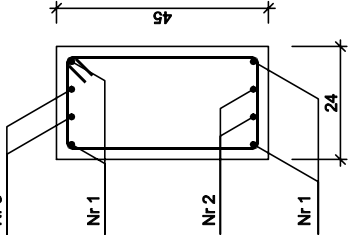
1-1

Skala 1:10



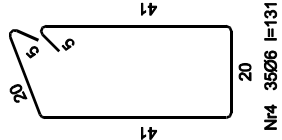
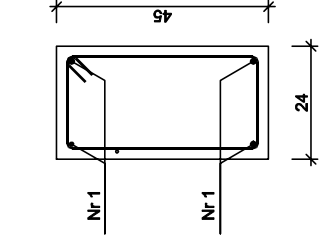
2-2

Skala 1:10



3-3

Skala 1:10



Wykaz zbrojenia nadproża N1

Nr pręta	Średnica [mm]	Długość [cm]	Liczba [szt.]	Długość całkowita [m]	
				SIOS-b Ø6	34GS Ø12
1	12	1086	4		43,44
2	12	647	2		12,94
3	12	260	2		5,20
4	6	131	35	45,85	
Długość całkowita wg średnic			[m]	45,9	61,6
Masa 1mb pręta			[kg/mb]	0,222	0,888
Masa prętów wg średnic			[kg]	10,2	54,7
Masa prętów wg gatunków stali			[kg]	10,2	54,7
Masa całkowita			[kg]		65

UWAGA: Długość pręta jest długością obliczoną na podstawie wymiarów w osi pręta (metoda B wg PN-EN ISO 3766:2006)

Beton	B25 (C20/25)
Stal	34GS
Otulina	SIOS-b
	c <sub>nom</sub> =15+5=20 mm

JEDNOSTKA PROJEKTOWA	BRANŻA BUDOWLANA	NR RYS. K-2a
ARCH-BUD PROJEKTOWANIE I NADZÓR BUDOWLANY MGR INŻ. MICHAŁ KAMIŃSKI 13-332 JAGIELLOŃSKA UL. NOWA 9 NIP 744 175 51 16	mgr inż. architekta Michał Kamiński WAM0040PWOK/15 23WAMOK02017	
	SPRAWDZIL:	
	ASYSTENT PROJEKTANTA:	
OBIEKT:	Budowa i remont przy przedszkolu w Kiełkaszach	
LOKALIZACJA:	14-220 Kiełkasz ul. Jagiellońska 10, dz. nr 313	
INWESTOR:	Gmina Kiełkasz 14-220 Kiełkasz, ul. Dąbrowskiego 5	
DATA:	02.2022	SKALA: 1:20

PROJEKT ARCH.-BUDOWLANY  
DETALE KONSTRUKCJI PRZYZIEMI  
NADPROŻE N1  
1 : 20