

Nr8 Ø6 Lc=1040  
ramka dystansowa 1 szt./1m<sup>2</sup>  
(Widok w 3D)

**UWAGI:**

1. W wymiarowaniu płyty fundamentowej pominięto ocieplenie spodu płyty oraz ścian fundamentowych.
2. Rzędne posadowień podano względem poziomu ±0,00 budynku (poziomu wykończonej powierzchni podłogi parteru).
3. Wymiarowanie pogrubień płyty pod słupy i komin przeprowadzono od zewnętrznej krawędzi płyty fundamentowej.

**UWAGI WYKONAWCZE:**

1. Zmiany zmian konsultować z projektantem.
2. Roboty budowlano-instalacyjne muszą być prowadzone z równoległą koordynacją międzybranżową. Przed wystąpieniem do robót wykonawca powinien zapoznać się z całością dokumentacji branżowej.
3. Odpowiedzialność za realizację obiektu zgodnie ze sztuką budowlaną spoczywa na kierowniku budowy.
4. Przestrzegać uwag zawartych w opisie technicznym branży konstrukcyjnej.

**Uwagi ogólne odnośnie wykonywania fundamentów i wykopów:**

1. Oulenie zbrojenia fundamentów min. 50 mm.
2. Jeżeli poniżej poziomu posadowienia wystąpią grunty próchnicze i nasypowe, należy je wybrać i wypełnić chudym betonem B7.5.
3. Grunt w wykopie należy chronić przed nadmiernym wysuszeniem.
4. Wykop należy chronić przed napływem wód atmosferycznych, a w przypadku wystąpienia natychmiast wody je usunąć.
5. Przestrzegać uwag zawartych w opisie technicznym, dotyczących prac fundamentowych.

**UWAGA:**

1. Ze względu że jest to rozbudowa z przebudową wszystkie wymiary sprawdzić na budowie i ewentualne zmiany uzgadniać z projektantem.
2. Elementy konstrukcyjne wykonywać po odbiorze kierownika budowy.

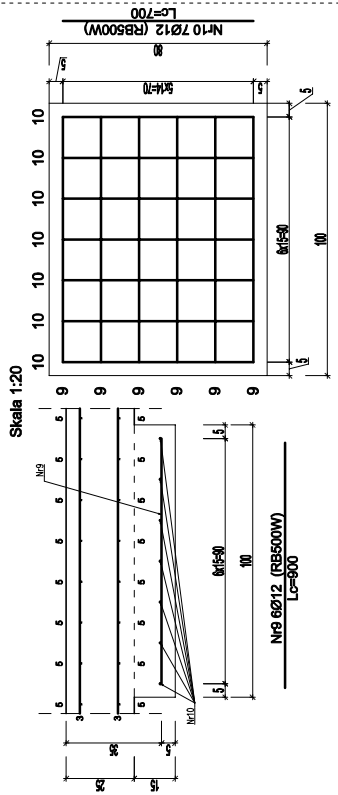
**UWAGA:**

1. Wszystkie poziomy podane na rysunku odnościć do poziomu posadzki parteru (±0,00)
2. Słupy żelbetowe SZ1 kotwić poprzez połączenie starterami z dolną siatką zbrojenia płyty
3. Na krawędzi płyty wykonać dodatkowe wzmocnienie zbrojenia w postaci belki B1.
6. Kierownik budowy powinien odebrać zbrojone elementy żelbetowe przed zalaniem betonu.
8. Warstwy podkładowe pod płytą fundamentową wg. rysunku Rys.A-2 Przekrój A-A.
9. W wymiarowaniu uwzględniono ocieplenie.

**UWAGA:**

- ELEMENTY KONSTRUKCJI BUDYNKU WYKONYWAĆ PO ODBIORZE KIEROWNIKA BUDOWY
- ZACHOWAĆ CIĄGŁOŚĆ ZBROJENIA

**Pogrubienie płyty fundamentowej PŁG1/PŁG2/PŁG3 80x100x40cm**

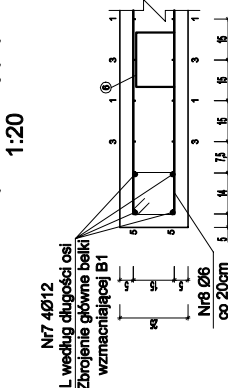


**Fundamenty :**

- Beton: C25/30 W8  
Pręty główne fundamentów :  
AIII N (RB500W)  
Oulenie prętów :  
- dolne - 5,0cm  
- górne - 5,0cm

UWAGA:  
Średnica gęcia prętów:  
ø6: min.24mm  
ø10: min.40mm  
ø12: min.48mm

**Przekrój A-A przez płytę fundamentową z belką wzmacniającą B1**



**Startery do zakotwień zbrojenia słupów żelbetowych SZ1**

