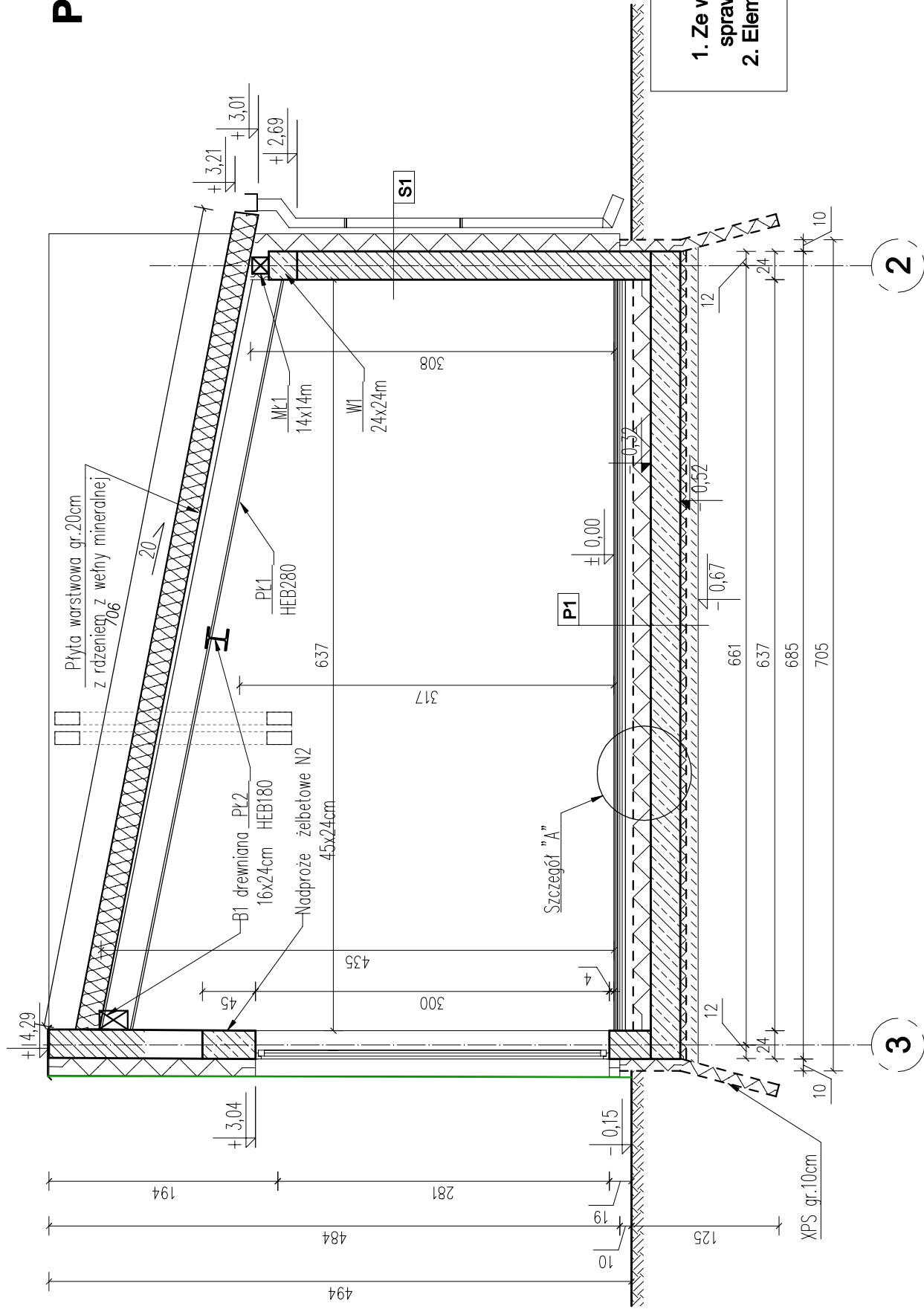


PROJEKT ARCH.-BUDOWLANY

PRZEKRÓJ A-A

1 : 50



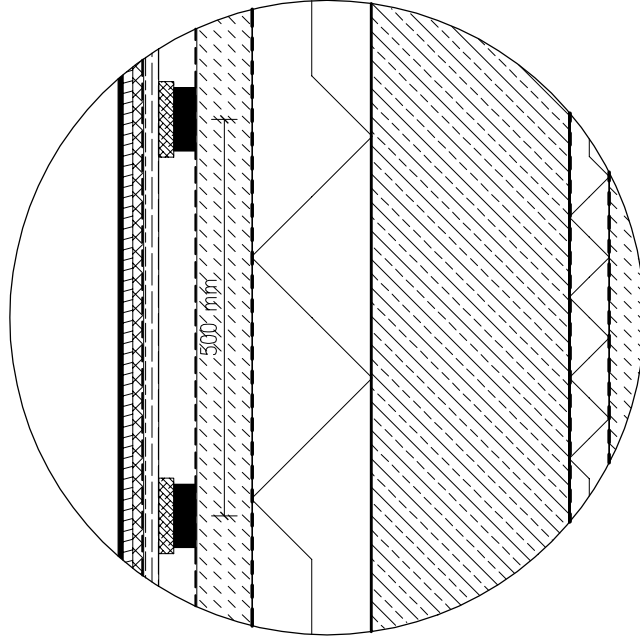
UWAGA:

- Ze względu ,że jest to rozbudowa z przebudową wszystkie wymiary sprawdzić na budowie i ewentualne zmiany uzgadniać z projektantem.
- Elementy konstrukcyjne wykonywać po odbiorze kierownika budowy.

UWAGA:

-ZE WZGLĘDU NA DOBUDOWĘ DO ISTNIEJĄCEGO
OBIEKTU POZIOM POSADZKI PROJEKTOWANE
BUDYNKU DOSTOSOWAĆ DO POZIOMU POSADZKI W
ISTNIEJĄCEJ CZĘŚCI OBIEKTU

Szczegół "A"



P1 - Podłoga na płycie fundamentowej

wykładzina sportowa gr. 6,5mm
plyta wiórowa rozkładająca obciążenia, MFP gr. 12mm
plyta wiórowa rozkładająca obciążenia, MFP gr. 12mm
folia paroizolacyjna 0,15mm
górny legar szer. 95mm, wys. 19mm, rozstaw 250mm
dolny legar szer. 95mm, wys. 19mm, rozstaw 500mm
kliny poziomujące lub podkładki dystansowe
folia paroizolacyjna 0,15mm
podkład betonowy gr. 7cm
folia budowlana PE gr. 0,3mm
styropian EPS gr. 15cm
plyta fundamentowa z betonu C25/30 W8 gr. 25cm
folia budowlana PE gr. 0,3mm
styropian XPS gr. 5cm
2x folia budowlana PE gr. 0,3mm
chudy beton C12/15 gr. 10cm

Uwaga:

- kliny lub podkładki dystansowe muszą być adekwatnie rozsunięte do poziomu podłoża
- wokół podłogi przy ścianach należy zastosować listwy z otworami napowietrzającymi

S1 - Ściana zewnętrzna

tynek strukturalny cienkowarstwowy
styropian EPS gr. 15cm
blocek gazobetonowy gr. 24cm
tynek cem.-wap. gr. 1,5cm
gładź gipsowa
powłoka malarska

S2 - Ściana wewnętrzna

istniejący tynek
istniejąca ściana
tynek cem.-wap. gr. 1,5cm
gładź gipsowa
powłoka malarska

JEDNOSTKA PROJEKTOWA	BRANŻA: BUDOWLANA	NR RYS. A-2
ARCHI-BUD PROJEKTOWANIE I NADZÓR BUDOWLANY MGR INŻ. MICHAŁ KAMIŃSKI 13-332 JAMIELNIK UL. NOWA 9 NIP 744 175 51 16	PROJEKTOWAŁ: mgr inż. architekt Michał Kamiński WAM/0040/PWOK/15 23WNMOKK2017	
	SPRAWDZIŁ:	
	ASYSTENT PROJEKTANTA:	
LOKALIZACJA:	14-220 Kisielice ul. Jagiellońska 10, dz. nr 313	TYTUŁ RYSUNKU:
INWESTOR:	Gmiana Kisielice 14-220 Kisielice, ul. Daszyńskiego 5	PROJEKT ARCH.-BUDOWLANY PRZEKRÓJ A-A
DATA:	02.2022	SKALA: 1:50