

PROJEKT INSTALACJI ELEKTRYCZNEJ RZUT PRZYZIEMIA

1:100

Uwagi ogólne:

- Urządzenia i materiały podano jako wzorcowe, dopuszcza się stosowanie zamienników pod warunkiem zachowania takiej samej lub wyższej jakości, parametrów i możliwości współpracy zamienników
- Całość robót wykonać zgodnie ze sztuką budowlaną oraz warunkami technicznymi wykonania i odbioru robót budowlano-montażowych instalacji sanitarnych oraz wytycznymi i instrukcją obsługi producenta materiałów i urządzeń
- Jeżeli zdaniem wykonawcy i inwestora w dostarczonej dokumentacji nie ujęto wszystkich koniecznych elementów w zakresie podstawowego zagadnienia jak i branż związanych koniecznych do prawidłowego wykonania zgodnie z aktualnymi przepisami to przed przystąpieniem do robót musi zgłosić listę uwag, do których ustosunkuje się projektant. W innym przypadku uważa się, że dokumentacja została zaakceptowana przez wykonawcę i przyjęta bez uwag do realizacji

- G-1 230W
- Gniazdo wyłkowe 1faz 230w
- Łącznik pojedynczy n.t. 10A IP44
- Koryto kablowe gr. 1,5mm
- Przewód elektryczny 1.5/2.5mm
- Oprawa zwieszana LED 40W

UWAGI:

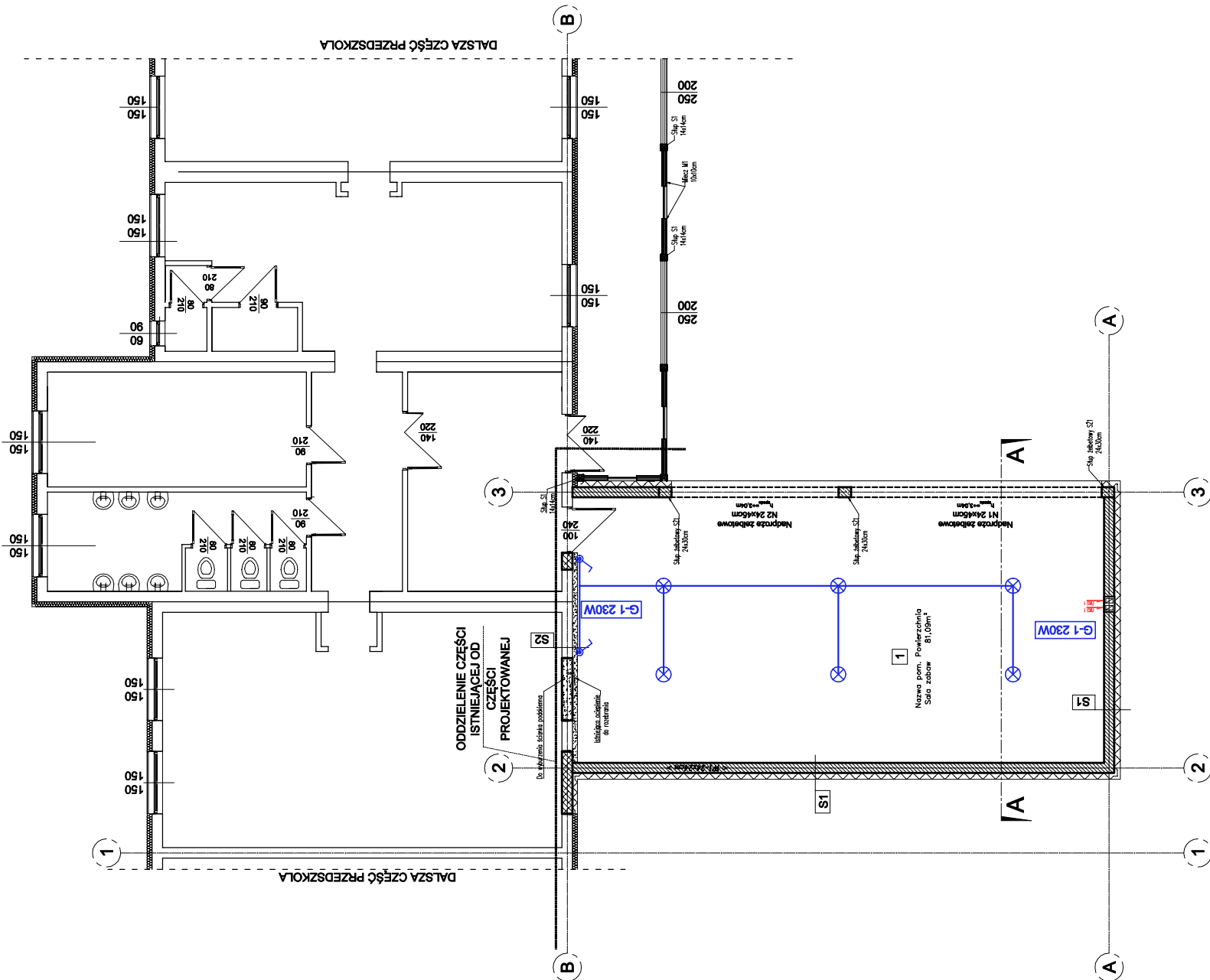
- Gniazda 1-faz. instalować na wysokości uzgodnionej z Inwestorem.
- W ścianach tradycyjnych przewody układać pod tynkiem, w ściankach lekkich i w sufitach podwieszanych przewody prowadzić w rurach osłonowych.
- Zasilanie projektowanej dobudowy z istniejącej instalacji elektrycznej w istniejącym budynku przedszkola

Uwaga!
poniższy rysunek instalacji stanowią jedynie propozycje wykonstwa danej branży i nie zawiera uszczegółowionych rozwiązań technologicznych

	ściany istniejące
	ściany projektowane murowane
	elementy projektowane żelbetowe
	otwory do wykucia
	otwory do zamurowania

UWAGA:

- Ze względu ,że jest to rozbudowa z przebudową wszystkie wyniki sprawdzić na budowie i ewentualne zmiany uzgadniać z projektantem.
- Elementy konstrukcyjne wykonywać po odbiorze kierownika budowy.



S1 - Ściana zewnętrzna
tynk strukturalny cienkowarstwowy
styropian EPS gr. 15cm
blocek gazobetonowy gr.24cm
tynk cem.-wap. gr.1,5cm
gładz gipsowa
powłoka malarska

S2 - Ściana wewnętrzna
istniejący tynk
istniejąca ściana
tynk cem.-wap. gr.1,5cm
gładz gipsowa
powłoka malarska

- Wentylacja grawitacyjna
- Projektowane lininy wentylacyjne z puszków puszków firmy SCHEDEL (2024 m)

JEDNOSTKA PROJEKTOWA	BRANŻA: BUDOWLANA	NR RYS. E-1
ARCHI-BUD PROJEKTOWANIE I NADZÓR BUDOWLANY MGR INŻ. MICHAŁ KAMIŃSKI 13-332 JAMIELENIK UL. NOWA 9 NIP 744 175 51 16	PROJEKTOWAŁ: Do projektowania bez ograniczeń w zakresie instalacji i urządzeń elekt. i elektroenergetycznych	Daniel Sokołowski WAM/0149/PW/02/11
OBIEKT: Budowa sali zabaw przy przedszkolu w Kleśkach	SPRAWDZIŁ:	ASYSTENT PROJEKTANTA:
LOKALIZACJA: 14-220 Kleśka ul. Jagiellońska 10, dz. nr 313	INWESTOR: Gmina Kleśka 14-220 Kleśka, ul. Dąbrowskiego 5	TYTUŁ RYSUNKU: PROJEKT INSTALACJI ELEKTRYCZNEJ RZUT PRZYZIEMIA 1 : 100
DATA: 02.2022	SKALA: 1:100	