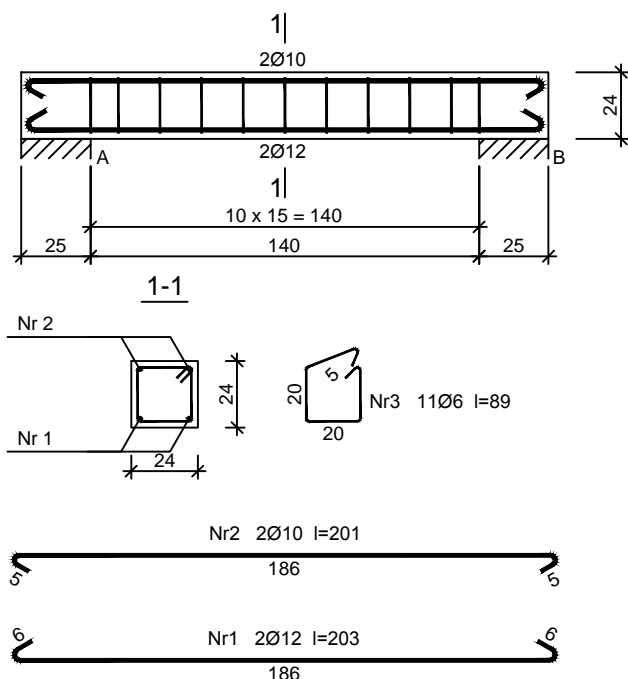


Nadproże żelbetowe N1 24x24 L140



Beton B20 (C16/20)
Stal St0S-b
Otulina $c_{nom} = 15+5=20$ mm

Wykaz zbrojenia

| Nr pręta | Średnica [mm] | Długość [cm] | Liczba [szt.] | Długość całkowita [m] | | |
|------------------------------------|---------------|--------------|---------------|-----------------------|-------|-------|
| | | | | St0S-b | | |
| | | | | Ø6 | Ø10 | Ø12 |
| dla jednej belki | | | | | | |
| 1 | 12 | 213 | 2 | | | 4,26 |
| 2 | 10 | 211 | 2 | | 4,22 | |
| 3 | 6 | 89 | 11 | 9,79 | | |
| Długość całkowita wg średnic [m] | | | | 9,8 | 4,3 | 4,3 |
| Masa 1mb pręta [kg/mb] | | | | 0,222 | 0,617 | 0,888 |
| Masa prętów wg średnic [kg] | | | | 2,2 | 2,7 | 3,8 |
| Masa prętów wg gatunków stali [kg] | | | | 8,7 | | |
| Masa całkowita [kg] | | | | 9 | | |

UWAGA: Długość pręta jest długością obliczoną na podstawie wymiarów w osi pręta (metoda B wg PN-EN ISO 3766:2006)

| | | | |
|--|-------------------------------|---|--------------------------|
| JEDNOSTKA PROJEKTOWA | | BRANŻA: BUDOWLANA | KONSTRUKCJA -NR RYS.2 |
| ARCHI-BUD PROJEKTOWANIE I NADZÓR BUDOWLANY MGR INŻ. MICHAŁ KAMIŃSKI 13-332 JAMIELNIK UL. NOWA 9 NIP 744 175 51 16 | | PROJEKTOWAŁ: mgr inż. architekt Michał Kamiński 23WMOKK/2107 w spec. architektonicznej b/o WAM/OO40/PWOK/15 w spec. konst-budowlanej b/o | |
| OBIEKT: Rozbudowa i przebudowa budynku świetlicy wiejskiej w miejscowości Krzywka | | ASYSTENT PROJEKTANTA: inz. Szymon Gula | |
| LOKALIZACJA: Krzywka, działka geod. nr 18/8, obręb Krzywka, gm Kisielice, Id działki :280704_5.0009.18/8 | | TYTUŁ RYSUNKU: Nadproże żelbetowe N1 24x24 L140 | |
| INWESTOR: Gmina Kisielice, ul. Daszyńskiego 5 14-220 Kisielice | | | |
| DATA: 03.2022 | SKALA: 1 :50 | | |