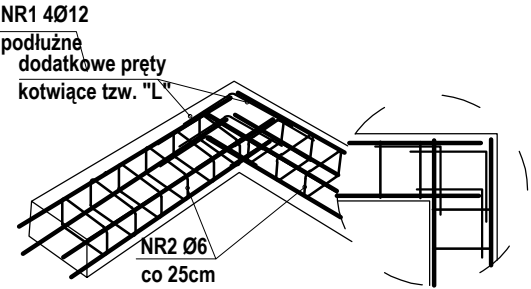
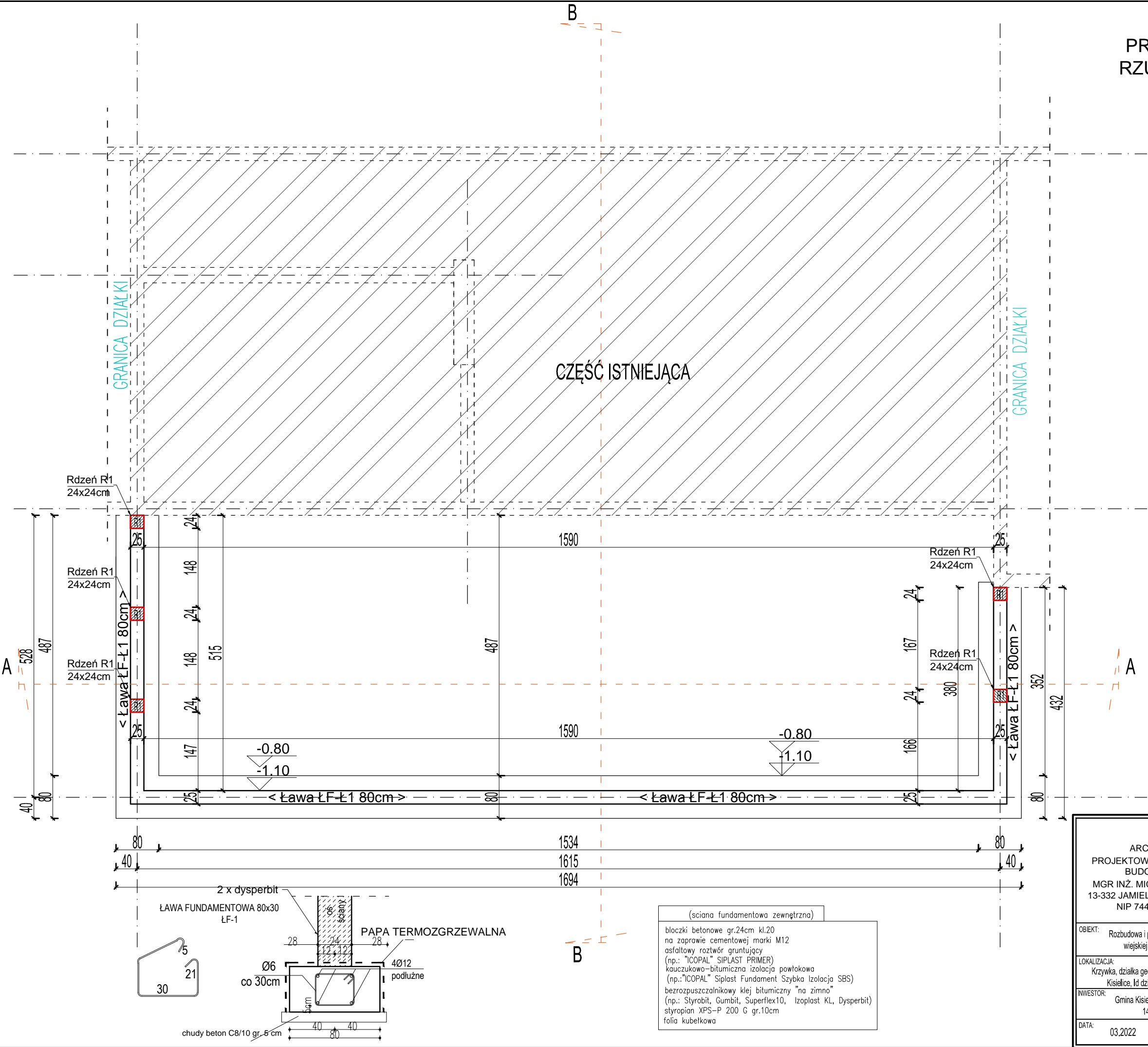


PROJEKT ARCH. BUDOWLANY
RZUT ŁAW FUNDAMENTOWYCH
1 : 50



- Fundamenty :**
- Beton C20/25
 - Pręty główne fundamentów AIII N (RB500W)
- Otulinie prętów :
- dolne - 3,0cm
 - górne - 3,0cm

- UWAGI WYKONAWCZE:**
- Zamiaty zmian konsultować z projektantem.
 - Roboty budowlano-instalacyjne muszą być prowadzone z równoległą koordynacją międzybranżową. Przed przystąpieniem do robót wykonawca powinien zapoznać się z całością dokumentacji branżowej.
 - Odpowiedzialność za realizację obiektu zgodnie ze sztuką budowlaną spoczywa na kierowniku budowy.
 - Przestrzegać uwag zawartych w opisie technicznym branży konstrukcyjnej.
- Uwagi ogólne odnośnie wykonywania fundamentów i wykopów:**
- Otulinie zbrojenia fundamentów min. 30 mm.
 - Jezeli poniżej poziomu posadowienia wystąpią grunty próchnicze i nasypowe, należy je wybrać i wypełnić chudym betonem B7,5.
 - Grunt w wykopie należy chronić przed nadmiernym wysuszeniem.
 - Wykop należy chronić przed napływem wód atmosferycznych, a w przypadku wystąpienia natychmiast wody te usunąć.
 - Przestrzegać uwag zawartych w opisie technicznym, dotyczących prac fundamentowych.



(ściana fundamentowa zewnętrzna)

błoczki betonowe gr.24cm kl.20
na zaprawie cementowej marki M12
asfaltowy roztwór gruntujący
(np.: "ICOPAL" SIPLAST PRIMER)
kauczukowo-bitumiczna izolacja powłokowa
(np.: "ICOPAL" Siplast Fundament Szybka Izolacja SBS)
bezzrospuszczalnikowy klej bitumiczny "na zimno"
(np.: Styrobit, Gumbit, Superflex10, Izoplast KL, Dysperbit)
styropian XPS-P 200 G gr.10cm
folia kubłkowa

ARCHI-BUD PROJEKTOWANIE I NADZÓR BUDOWLANY MGR INŻ. MICHAŁ KAMIŃSKI 13-332 JAMIELNIK UL. NOWA 9 NIP 744 175 51 16	BRANŻA: BUDOWLANA	ARCHITEKTURA -NR RYS.6
	PROJEKTOWAŁ: mgr inż. architekt Michał Kamiński 23WMOKK/2107 w spec. architektonicznej b/o WAM/OO40/PWOK/15 w spec. konst-bodowlanej b/o	
OBIKT: Rozbudowa i przebudowa budynku świetlicy wiejskiej w miejscowości Krzywka	ASYSTENT PROJEKTANTA: inż. Szymon Gula	
LOKALIZACJA: Krzywka, działka geod. nr 18/8, obręb Krzywka, gm Kisielice, Id działki :280704_5.0009.18/8	TYTUŁ RYSUNKU: PROJEKT ARCH. BUDOWLANY RZUT ŁAW FUNDAMENTOWYCH 1 : 50	
INWESTOR: Gmina Kisielice, ul. Daszyńskiego 5 14-220 Kisielice		
DATA: 03.2022	SKALA: 1:50	