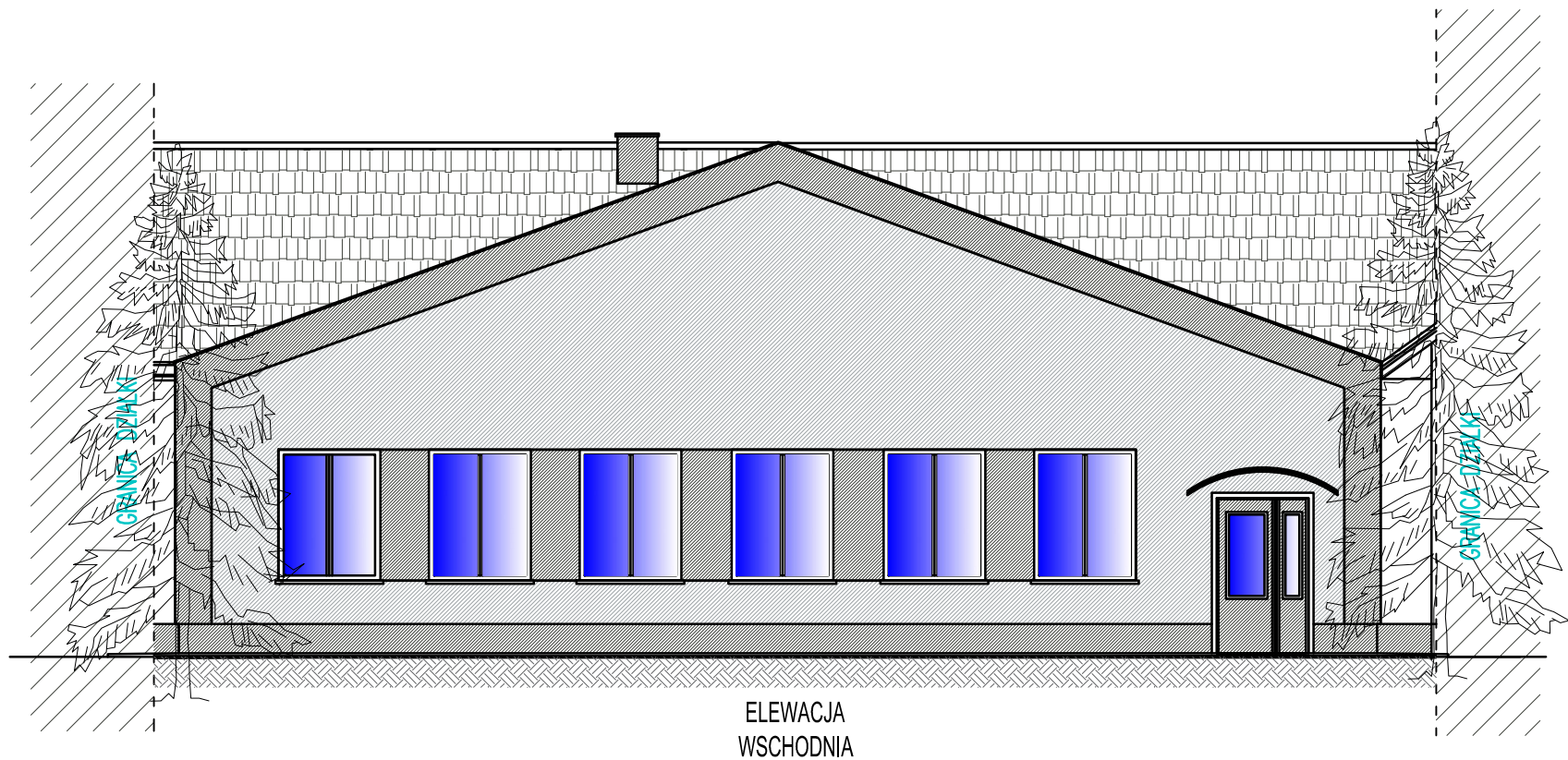
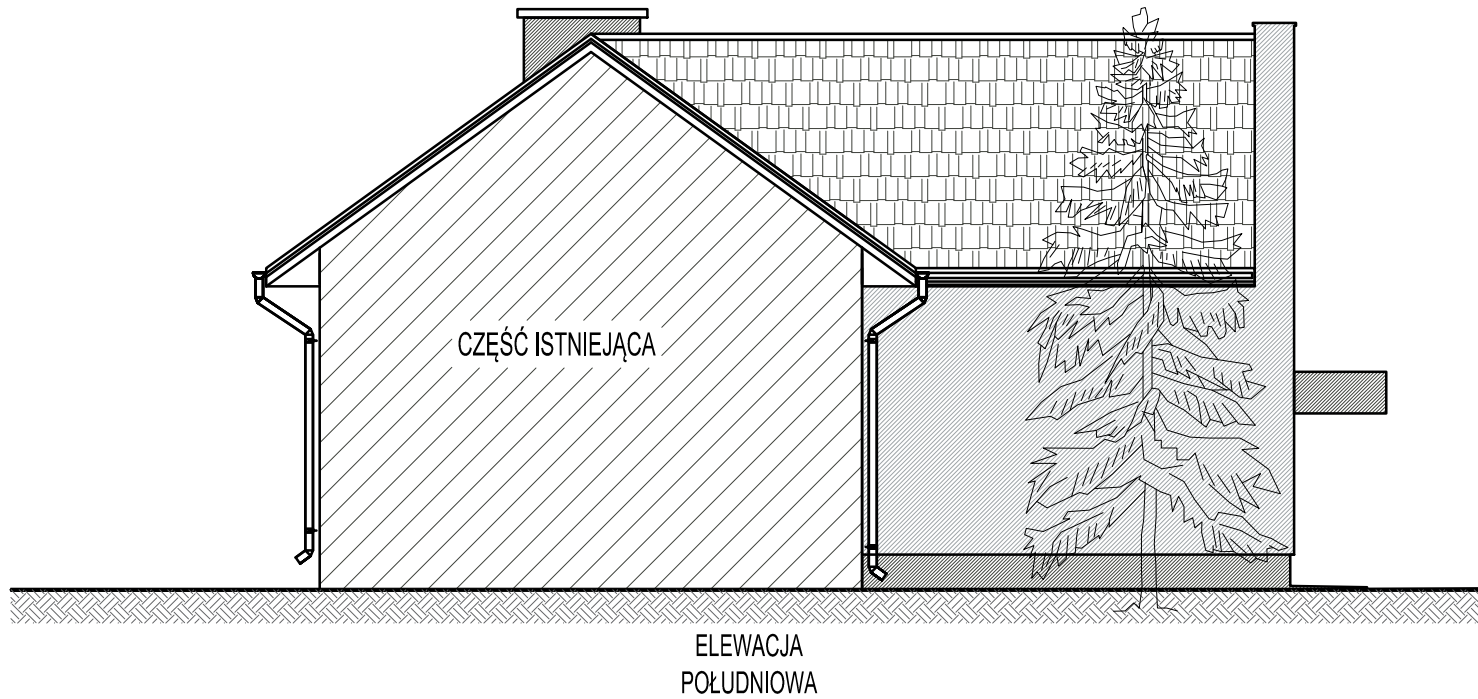


PROJEKT ARCH. BUDOWLANY
WIDOKI ELEWACJI
1 : 100



JEDNOSTKA PROJEKTOWA		BRANŻA: BUDOWLANA	ARCH-NR RYS. 1
ARCHI-BUD PROJEKTOWANIE I NADZÓR BUDOWLANY MGR INŻ. MICHAŁ KAMIŃSKI 13-332 JAMIELNIK UL. NOWA 9 NIP 744 175 51 16		PROJEKTOWAŁ: mgr inż. architekt Michał Kamiński 23WMOKK/2107 w spec. architektonicznej b/o WAM/OO40/PWOK/15 w spec. konst-budowlanej b/o	
OBIEKT: Rozbudowa i przebudowa budynku świetlicy wiejskiej w miejscowości Krzywka		ASYSTENT PROJEKTANTA: inz. Szymon Gula	
LOKALIZACJA: Krzywka, działka geod. nr 18/8, obręb Krzywka, gm Kisielice, Id działki :280704_5.0009.18/8		TYTUŁ RYSUNKU: PROJEKT ARCH. BUDOWLANY WIDOKI ELEWACJI 1 : 100	
INWESTOR: Gmina Kisielice, ul. Daszyńskiego 5 14-220 Kisielice			
DATA: 03.2022	SKALA: 1:100		