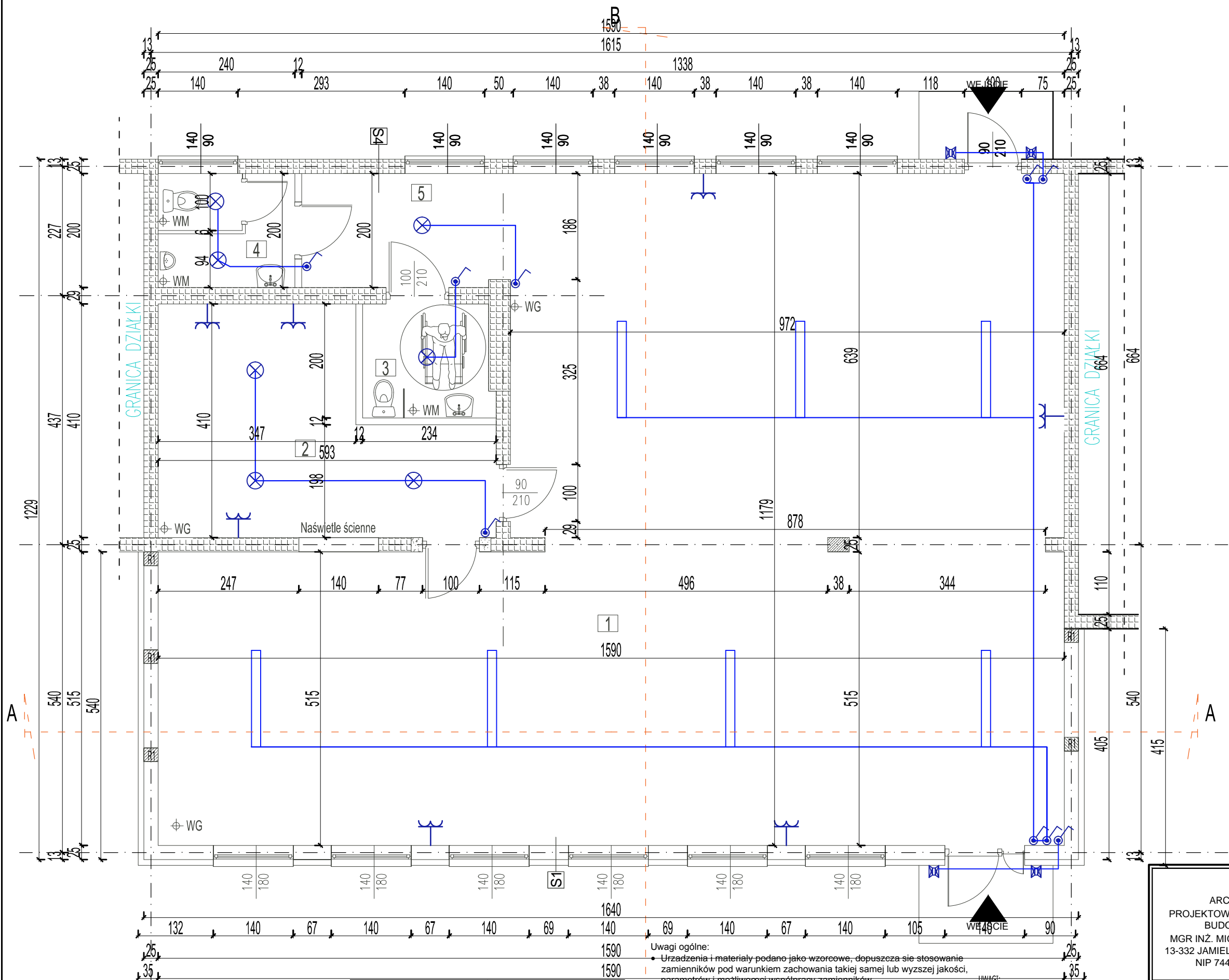


PROJEKT INSTALACJI
ELEKTRYCZNEJ
RZUT PRZYZIEMIA
1 :50



- OPIS OZNACZEŃ
- KS-1 Kasetka sterująca z dwoma przyciskami chwilowymi
 - RM Projektowana rozdzielnica podtynków IPmin44
 - PGWP Przycisk głównego wyłącznika prądu
 - ZG-1 Zestaw gniazd 1-faz. i 3-faz. IPmin44, 16A
 - Gniazdko wtykowe podwójne 1faz 230w
 - Łącznik pojedynczy n.t. 10A IP44
 - Łącznik schodowy n.t. 10A IP44
 - Koryto kablowe gr. 1,5mm
 - Przewód elektryczny 1.5/2.5mm
 - oprawa zwieszana LED 20W 5000 K
 - oprawa zewnętrzna LED IP65
 - oprawa LED IP65 840 / L1200 (32W)

UWAGA: OPRACOWANIE JEST
PROJEKTEM BUDOWLANYM I NIE
UJMUJE ROZWIZAŃ
SZCZEGÓŁOWYCH, WŁAŚCIWYCH DLA
PROJEKTU WYKONAWCZEGO -
WYKONAWCA ZOBOWIĄZANY JEST
DO WERYFIKACJI PRZEDSTAWIONYCH
WYMIARÓW I DANYCH PRZED I W
TRAKCIE TRWANIA BUDOWY

WG

Went. grawitacyjna

WM

Went. mechaniczna

Linia podziału pomieszczeń

Ściany istniejące

Ściany projektowane do wykonania

Ściany do rozbiórki

S1 - (ściana nośna zewnętrzna) tynk c-w max.gr.1,5cm cegła silikatowa gr. 24cm na zaprawie systemowej styropian EPS 70-0330 gr.10cm cienkowarstwowy tynk silikatowy	S3 - (ściana działowa) tynk c-w max.gr.1,5cm GAZOBETON gr. 12cm na zaprawie systemowej tynk c-w max.gr.1,5cm tynk c-w max.gr.1,5cm
S2 - (ściana nośna wewnętrzna) tynk c-w max.gr.1,5cm istniejąca ściana ceglana na zaprawie systemowej tynk c-w max.gr.1,5cm	S4 - (ściana działowa) istniejąca ściana ceglana

Uwagi ogólne:

- Urządzenia i materiały podano jako wzorcowe, dopuszcza się stosowanie zamienników pod warunkiem zachowania takiej samej lub wyższej jakości, parametrów i możliwości współpracy zamienników
- Całość robót wykonac zgodnie ze sztuką budowlana oraz warunkami technicznymi wykonania i odbioru robót budowlano-montazowych instalacji sanitarnych oraz wytycznymi i instrukcją obsługi producenta materiałów i urządzeń
- Jeżeli zdaniem wykonawcy i inwestora w dostarczonej dokumentacji nie ujęto wszystkich koniecznych elementów w zakresie podstawowego zagadnienia jak i branż związanych koniecznych do prawidłowego wykonania zgodnie z aktualnymi przepisami to przed przystąpieniem do robót musi zgłosić listę uwag, do których ustosunkuje się projektant. W innym przypadku uważa się, że dokumentacja została zaakceptowana przez wykonawcę i przyjęta bez uwag do realizacji

UWAGI:

1. Gniazda 1-faz. przy umywalce instalować na wysokości 1,4 m od posadzki.
2. Pozostałe gniazda 1-faz. instalować na wysokości uzgodnionej z Inwestorem.
3. W ścianach tradycyjnych przewody układać pod tynkiem, w ściankach lekkich i w sufitach podwieszanych przewody prowadzić w rurach osłonowych.
4. W łazienkach i pomieszczeniach wilgotnych stosować osprzęt o IPmin 44.

ARCHI-BUD PROJEKTOWANIE I NADZÓR BUDOWLANY MGR INŻ. MICHAŁ KAMIŃSKI 13-332 JAMIELNIK UL. NOWA 9 NIP 744 175 51 16	BRANŻA: BUDOWLANA	INSTALACJE -NR RYS.1
	PROJEKTOWAŁ: Daniel Sokołowski WAM/0149/PWOE/11 Do projektowania bez ograniczeń w zakresie instalacji i urządzeń elekt. i elektroenergetycznych	
OBIEKT: Rozbudowa i przebudowa budynku świetlicy wiejskiej w miejscowości Krzywka	ASYSTENT PROJEKTANTA: inż. Szymon Gula	
LOKALIZACJA: Krzywka, działka geod. nr 18/8, obręb Krzywka, gm Kisielice, Id działki :280704_5.0009.18/8	TYTUŁ RYSUNKU: PROJEKT INSTALACJI ELEKTRYCZNEJ RZUT PRZYZIEMIA 1 :50	
INWESTOR: Gmina Kisielice, ul. Daszyńskiego 5 14-220 Kisielice		
DATA: 02.2022	SKALA: 1 :50	