

PROJEKT INSTALACJI WODNO
KANALIZACYJNEJ
RZUT PRZYZIEMIA
1 : 50

UWAGA: OPRACOWANIE JEST
PROJEKTEM BUDOWLANYM I NIE
UJMUJE ROZWIĄZAŃ
SZCZEGÓŁOWYCH, WŁAŚCIWYCH DLA
PROJEKTU WYKONAWCZEGO -
WYKONAWCA ZOBOWIĄZANY JEST
DO WERYFIKACJI PRZEDSTAWIONYCH
WYMIARÓW I DANYCH PRZED I W
TRAKCIE TRWANIA BUDOWY

Uwaga!
-podane obliczenia są wartościami przybliżonymi
a rysunek instalacji stanowi jedynie propozycję realizacji danej branży
instalacyjnej

Uwagi wod-kan:

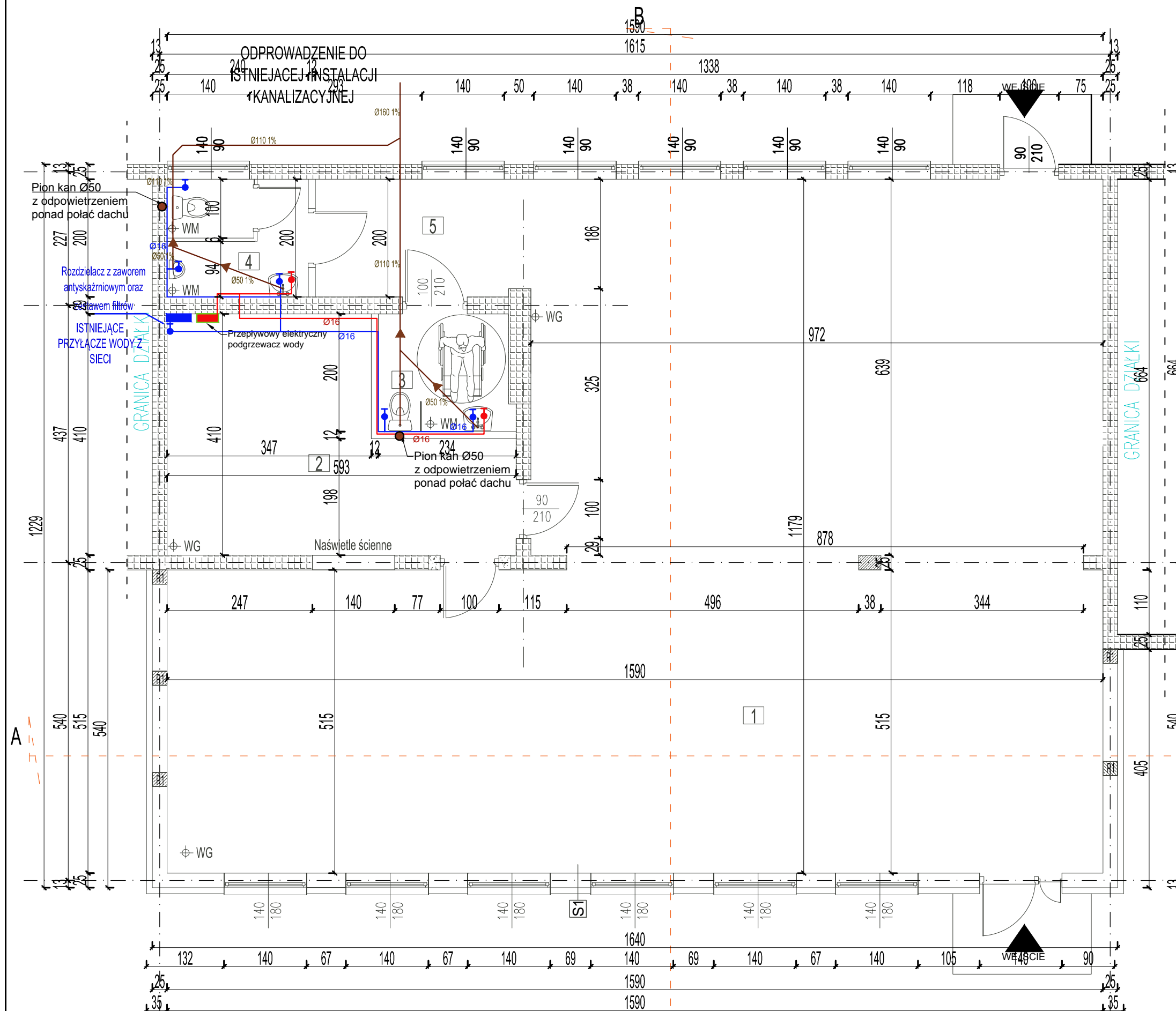
- Przejścia przewodów przez przegrody budowlane należy wykonać w stalowych tulejach ochronnych
- Rurociągi prowadzić zgodnie z zasadami kompensacji
- Przewody instalacji wody użytkowej należy wykonać z rur polipropylenowych (PP) SDR7,4 (S3,2) stabilizowanych włóknem szklanym, w których grubość warstwy zbrojonej (oerdkowej) wynosi 40% całkowitej grubości ścianki rury. Zbrojenie warstwy powinno stanowić włókno szklane o średnicy 0,2 mm, w ilości 16 ± 2% wagowo. Warstwy wewnętrzna, zewnętrzna i oerdkowa, powinny być rozłożone równomiernie w przekroju poprzecznym

Uwagi wod-kan:

- Przejścia przewodów przez przegrody budowlane należy wykonać w stalowych tulejach ochronnych
- Rurociągi prowadzić zgodnie z zasadami kompensacji

Uwagi ogólne:

- Urządzenia i materiały podano jako wzorcowe, dopuszcza się stosowanie zamienników pod warunkiem zachowania takiej samej lub wyższej jakości, parametrów i możliwości współpracy zamienników
- Całość robót wykonać zgodnie ze sztuką budowlaną oraz warunkami technicznymi wykonania i odbioru robót budowlano-montazowych instalacji sanitarnych oraz wytycznymi i instrukcji obsługi producenta materiałów i urządzeń
- Jezeli zdaniem wykonawcy i inwestora w dostarczonej dokumentacji nie ujęto wszystkich koniecznych elementów w zakresie podstawowego zagadnienia jak i branż związanych, koniecznych do prawidłowego wykonania zgodnie z aktualnymi przepisami to przed przystąpieniem do robót musi zgłosić listę uwag, do których ustosunkuje się projektant. W innym przypadku uważa się, że dokumentacja została zaakceptowana przez wykonawcę i przyjęta bez uwag do realizacji



S1 - (ściana nośna zewnętrzna) tynk c-w max.gr.1,5cm cegła silikatowa gr. 24cm na zaprawie systemowej styropian EPS 70-0330 gr.10cm cienkowarstwowy tynk silikatowy	S3 - (ściana działowa) tynk c-w max.gr.1,5cm GAZOBETON gr. 12cm na zaprawie systemowej tynk c-w max.gr.1,5cm tynk c-w max.gr.1,5cm
S2 - (ściana nośna wewnętrzna) tynk c-w max.gr.1,5cm istniejąca ściana ceglana na zaprawie systemowej tynk c-w max.gr.1,5cm	S4 - (ściana działowa) istniejąca ściana ceglana

Legenda (wod-kan):

- zimna zimna
- ciepła woda użytkowa
- kanalizacja wew.

ARCHI-BUD PROJEKTOWANIE I NADZÓR BUDOWLANY MGR INŻ. MICHAŁ KAMIŃSKI 13-332 JAMIELNIK UL. NOWA 9 NIP 744 175 51 16	BRANŻA: BUDOWLANA	INSTALACJE -NR RYS.3
	PROJEKTOWAŁ: Łukasz Kamiński WAM/0042/ZOOS/18 Do projektowania w ograniczonym zakresie w zakresie sieci, instalacji i urządzeń cieplnych, wentylacyjnych, gazowych, wodociągowych i kanalizacyjnych	
OBIKT: Rozbudowa i przebudowa budynku świetlicy wiejskiej w miejscowości Krzywka	ASYSTENT PROJEKTANTA: inż. Szymon Gula	
LOKALIZACJA: Krzywka, działka geod. nr 18/8, obręb Krzywka, gm Kisielice, Id działki :280704_5.0009.18/8	TYTUŁ RYSUNKU: PROJEKT INSTALACJI WODNO KANALIZACYJNEJ RZUT PRZYZIEMIA 1 : 50	
INWESTOR: Gmina Kisielice, ul. Daszyńskiego 5 14-220 Kisielice	DATA: 02.2022	SKALA: 1:50