

PROJEKT ARCH-BUDOWLANY
RZUT PRZYZIEMIENIA

1 : 100

SPIS OPRAW

LED FARGO 5100 (100W) 12000lm;
NEPTUN LED COMPACT 38W 6000lm;
MATRIX N LED 36W 5200lm;
AMETYST PC LED 18W 2000lm;
AWARYJNA RUTA N RNC 3W 2H ST;
AWARYJNA RUTA N RNO 3W 2H ST;
EWAKUACYJNA HWEM 3W 3H ST;
FARGO 5100 20W 2500lm.

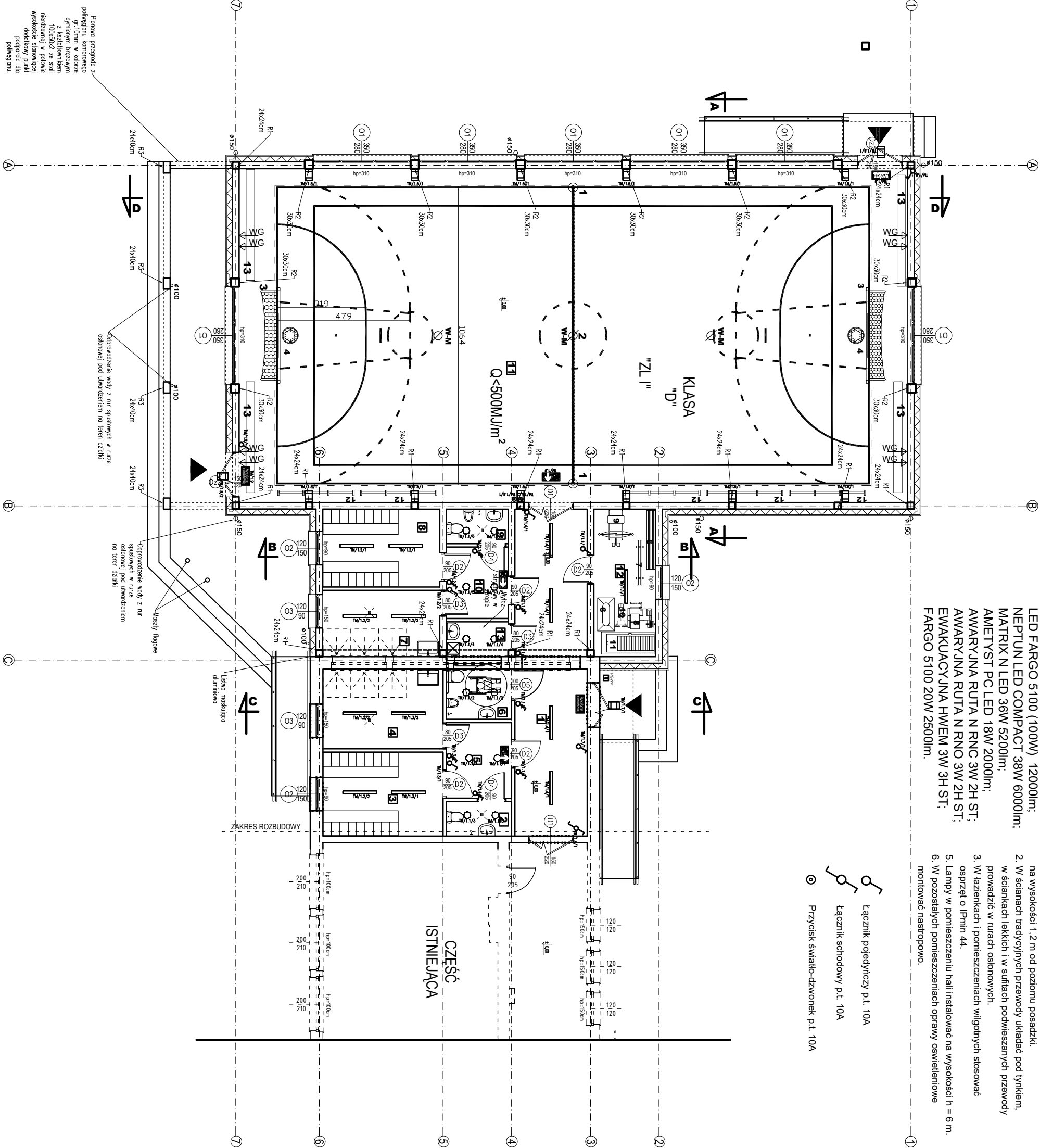
UWAGI:

- Łączniki i kasety sterujące oświetleniem instalować na wysokości 1,2 m od poziomu posadzki.
- W ścianach tradycyjnych przewody układać pod lynkiem, w ściankach lekkich i w sufitach podwieszanych przewody prowadzić w rurach osłonowych.
- W łazienkach i pomieszczeniach wilgotnych stosować osprzęt o Ipnih 44.
- Lampy w pomieszczeniu hali instalować na wysokości h = 6 m.
- W pozostałych pomieszczeniach oprawy oświetleniowe montować nastropowo.

- Łącznik pojedynczy p.t. 10A
Łącznik schodowy p.t. 10A
Przyścisk światło-dzwonek p.t. 10A

WYPOSAŻENIE			
-	ZESTAW DO GRY W SIATKÓWKĘ - LUNA		
1	TULEJE DO SŁUPKÓW (SIATKÓWKA, BADMINTON) - 2.		
2	SIATKA (SIATKÓWKA, BADMINTON) - 1 szt.		
-	ZESTAW DO GRY W PIŁKĘ REZYNĄ - LUNA		
3	BRAMKI DO GRY W PIŁKĘ REZYNĄ (HALOWA) - 2 szt.		
-	ZESTAW DO GRY W KOSZYKÓWKĘ - LUNA		
4	TABLICE DO KOSZYKÓWKI (WISZĄCE) - 2 szt.		
5	MATERACE SPECJALISTYCZNE - 6 szt.		
6	SKRZYNIA Z TRAMPOLINĄ - 1 szt.		
7	STÓŁ DO GRY W TENISA STOŁOWEGO - 1 szt.		
8	ATLAS - 1szt.		
9	ERGOMETR - 1szt.		
10	ROWER STACJONARNY - 1szt.		
11	BIEZNIKA RUCHOMA - 1szt.		
12	DRABINKI GIMNASTYCZNE - 6szt.		
13	ŁAWECZKI TRENINGOWE - 4szt.		

ZESTAWIENIE POWIERZCHNI			
NR	NAZWA POM.	POW. [m ²]	WYK. POS.
PRZYZIEMIE BUDYNKU			
1	HOL - ŁĄCZNIK	30,32	30,32 gres
2	WC * M *	2,91	2,91 gres
3	PRZEBIERALNIA "M"	13,05	13,05 wykl. PCV
4	NATRYSKI "M"	12,36	12,36 gres
5	KOMUNIKACJA "W"	6,36	6,36 gres
6	WC DLA NIEMIEC.	4,61	4,61 gres
7	NATRYSKI "D"	10,02	10,02 gres
8	PRZEBIERALNIA "D"	11,79	11,79 wykl. PCV
9	WC * D *	2,75	2,75 gres
10	KOMUNIKACJA "D"	5,71	5,71 gres
11	SALA GIMNASTYCZNA	286,00	286,00 pos. sport
12	MAGAZYN SPRZĘTU	11,77	11,77 gres
13	POM. PORZĄDKOWE	3,04	3,04 gres
		399,65	399,65



JEDNOSTKA PROJEKTOWA ARCH-BUD PROJEKTOWANIE I NADZÓR BUDOWLANY MGR INŻ. MICHAŁ KAMIŃSKI 13-332 JAMIELENIK UL. NOWA 9 NIP 744 175 51 16	BRANŻA: ARCHITEKTURA NR RYS. E-3
LOKALIZACJA: Działka nr 703, obiekt ewidencyjny 0011 Łęgów, ul. Dąbrowskiego 5 14-220 Kasielesko	Tytuł rysunku: PROJEKT ARCH-BUDOWLANY RZUT PRZYZIEMIENIA 1 : 100
INWESTOR: Gmina Kasielesko ul. Dąbrowskiego 5 14-220 Kasielesko	
DATA: 11.2022 SKALA: 1:100	