

PROJEKT INST. ELEKTRYCZNEJ

RZUT PRZYZIEMIENIA

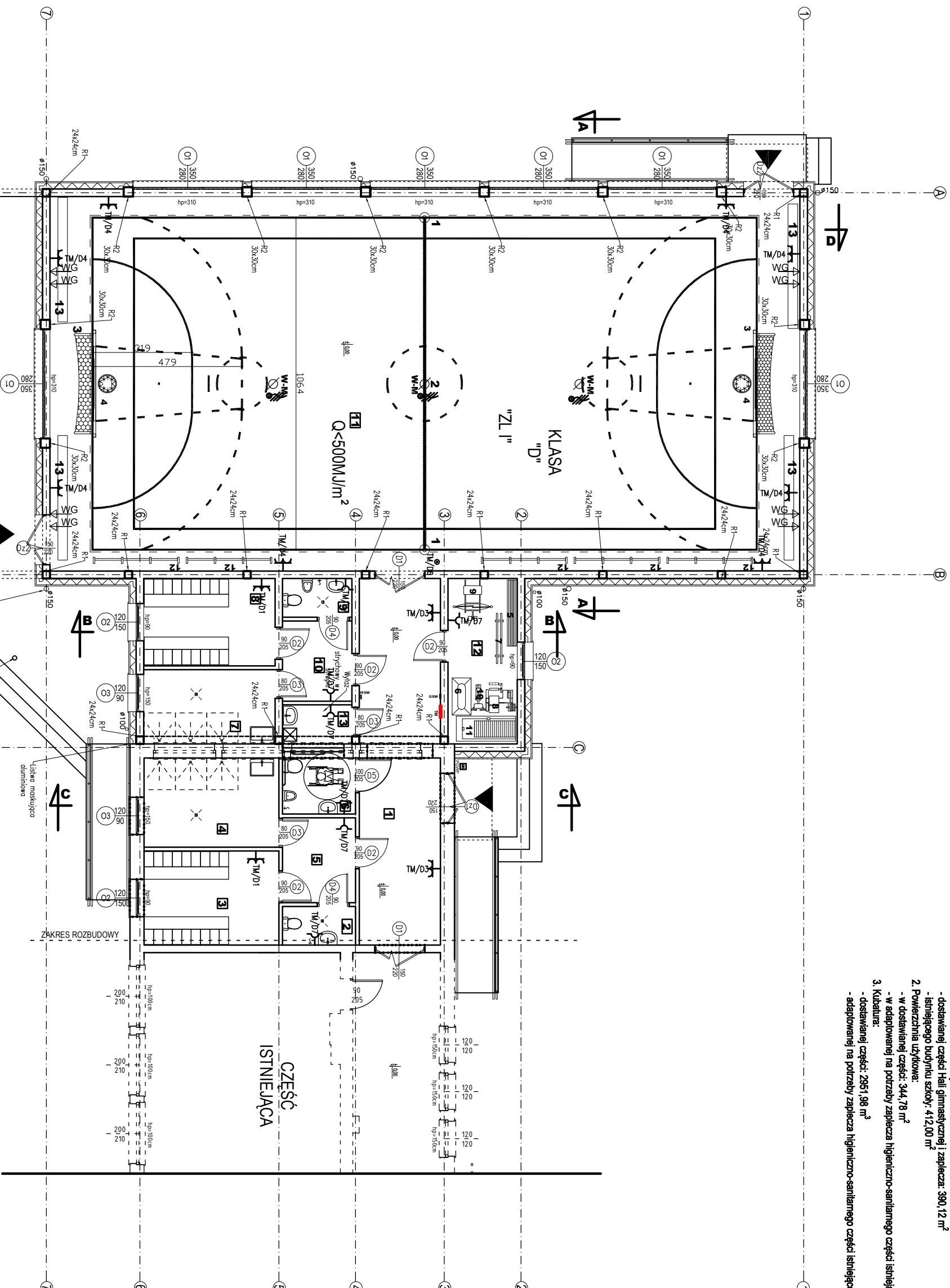
DANE CHARAKTERYSTYCZNE:

1. Powierzchnia zabudowy:
 - dostawianej części: Halli gimnastycznej i zaplecza: 300,12 m²
 - istniejącego budynku szkoły: 412,00 m²
2. Powierzchnia użytkowa:
 - w dostawianej części: 344,78 m²
 - w szkodowanej na potrzeby zaplecza higieniczno-sanitarnego części istniejącej szkoły: 54,87 m²
3. Kubażura:
 - dostawianej części: 2951,98 m³
 - szkodowanej na potrzeby zaplecza higieniczno-sanitarnego części istniejącej szkoły: 229,41 m³

1:100

WYPOSAŻENIE	
-	ZESTAW DO GRY W SIATKÓWKĘ - LINIA
1	TULEJE DO SLURPÓW (SIATKÓWKA, BADMINTON) - 2 szt.
2	SIATKA (SIATKÓWKA - BADMINTON) - 1 szt.
3	ZESTAW DO GRY W PIŁKĘ RECYZJA - LINIA
3	BRAMKI DO GRY W PIŁKĘ RECYZJA (HALOWA) - 2 szt.
-	ZESTAW DO GRY W KOSZYKÓWKĘ - LINIA
4	TABLICE DO KOSZYKÓWKI (WISZĄCE) - 2 szt.
5	MATYRACE SPECJALISTYCZNE - 6 szt.
6	SKRZEPYŃKA Z TRAMPOLINĄ - 1 szt.
7	STÓŁ DO GRY W TENISA STÓŁOWEGO - 1 szt.
8	ATLAS - 1szt.
9	ERGOMETR - 1szt.
10	ROMER STACJONARNY - 1szt.
11	BIEZINA RUCHOMA - 1szt.
12	DRABINKI GIMNASTYCZNE - 5szt.
13	ŁAWECZKI TRENINGOWE - 1szt.

ZESTAWIENIE POWIERZCHNI				
NR	NAZWA POM.	POW. [m ²]	POW. użytkowa [m ²]	WYK. POW.
PRZYZIEMIE BUDYNKU				
1	HOL - ŁAZIENK	30,32	30,32	gres
2	WC - "M"	2,91	2,91	gres
3	PRZEBIEJALNA "M"	13,05	13,05	wykl. PCV
4	NATRIKSI "M"	12,36	12,36	gres
5	KOMUNIKACJA "M"	6,36	6,36	gres
6	WC DLA NIEPEŁN.	4,61	4,61	gres
7	NATRIKSI "D"	10,02	10,02	gres
8	PRZEBIEJALNA "D"	11,79	11,79	wykl. PCV
9	WC - "D"	2,75	2,75	gres
10	KOMUNIKACJA "D"	5,71	5,71	gres
11	SALA GIMNASTYCZNA	288,00	288,00	pos. sport
12	MAGAZYN SPRZĘTU	11,77	11,77	gres
13	POM. PORZĄDKOWE	3,04	3,04	gres
		399,65	399,65	



UWAGI:
1. Gniazda 1-faz. przy umywalce
instalować na wysokości 1,4 m od posadzki.

2. Pozostałe gniazda 1-faz. instalować na wysokości uzgodnionej z Inwestorem.
3. W ścianach tradycyjnej przewody układać pod tynkiem, w ściankach lekkich i w sufłach podwieszanych przewody prowadzić w rurach osłonowych.
4. W łazienkach i pomieszczeniach wilgotnych stosować osprzęt o $I_{pn} \leq 44$.

JEDNOSTKA PROJEKTOWA ARCH-BUD PROJEKTOWANIE I NADZOR BUDOWLANY MGR INZ MICHAŁ KAMIŃSKI 13-332 JAMIEŁNIK UL. NOMA 9 NIP 744.175.51.16		BRANŻA: ARCHITEKTURA		NR RYS. E-2
OBJEKT: Budowa sali gimnastycznej z zapleczem higienizacyjno-sanitarnym przy Szkole Podstawowej w Łęgowie		SPRAWDZIŁ:		
LOKALIZACJA: Działka nr 70/3, obrzeż ewidencyjny 001/1 Łęgowo, Jednostka ewidencyjna: Gmina Kielcie	TYTUŁ RYSUNKU: PROJEKT INST. ELEKTRYCZNEJ RZUT PRZYZIEMIA			
INWESTOR: Gmina Kielcie ul. Daszyńskiego 5 14-220 Kielcie	1 : 100			
DATA: 11.2022	SKALA: 1:100			