

RZUT PRZYZIEMIĄ

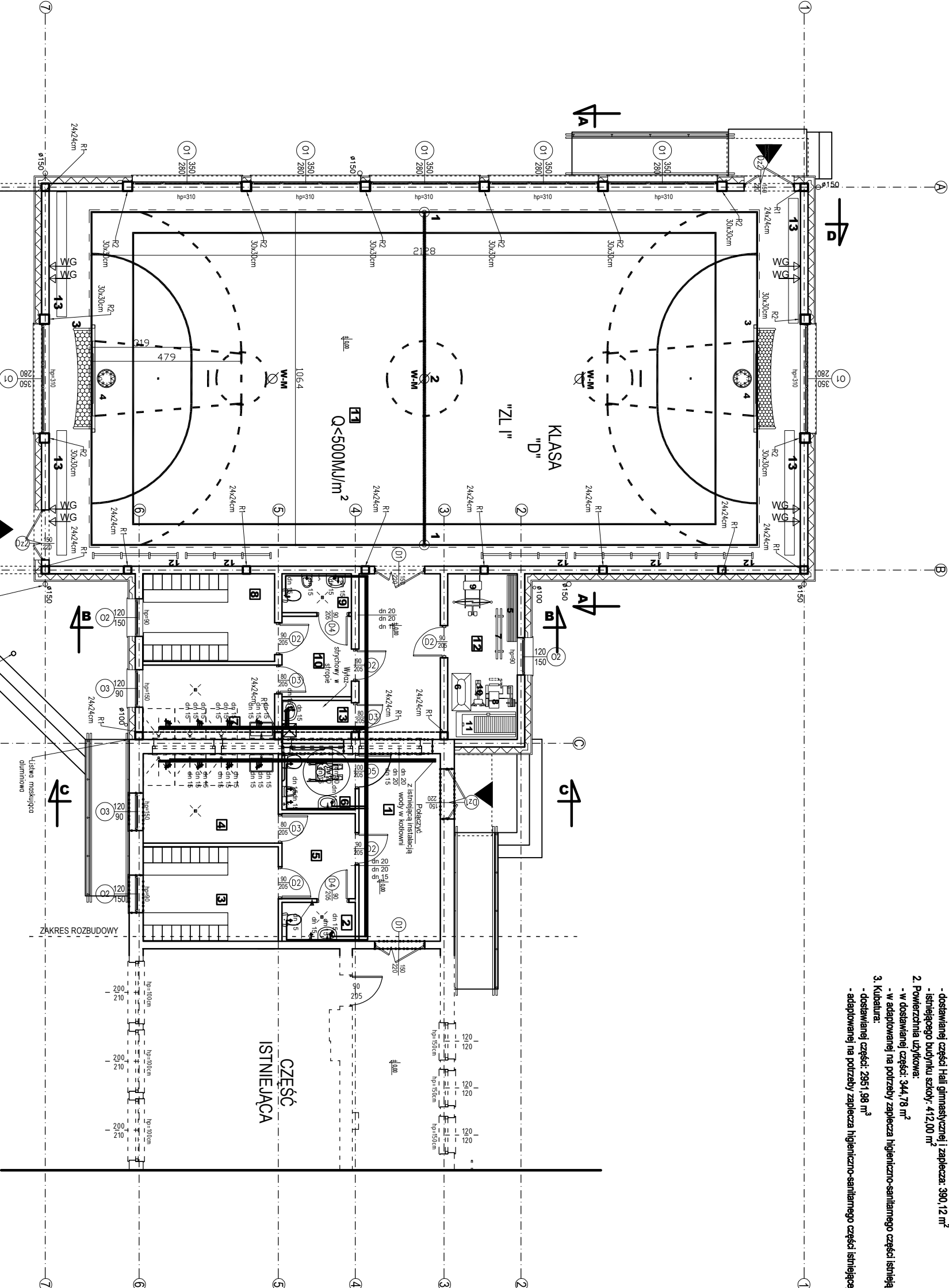
1:100

DANE CHARAKTERYSTYCZNE

- dostawianej części: 161 gminarzy i zaplecza: 380, 12 m³
- istniejącego budynku szkoły: 412, 00 m³
- 2. Powierzchnia użytkowa:
 - w dostawianej części: 34,4, 78 m²
 - w adaptowanej na potrzeby zaplecza higieniczno-sanitarnego
- 3. Kubatura:
 - dostawianej części: 295,168 m³
 - adaptowanej na potrzeby zaplecza higieniczno-sanitarnego

WYPOSAŻENIE	
-	ZESTAW DO GRY W SIATKÓWKĘ - LINIA
1	TULEJE DO SLUPKÓW (SIATKÓWKĄ, BADMINTON) - 2 szt.
2	SIATKA (SIATKÓWKĄ, BADMINTON) - 1 szt.
-	ZESTAW DO GRY W PIŁKĘ RECYZNA - LINIA
3	BRAMKI DO GRY W PIŁKĘ RECYZNA (HALOWA) - 2 szt.
-	ZESTAW DO GRY W KOSZYKÓWKĘ - LINIA
4	TABLICE DO KOSZYKÓWKI (WISZĄCE) - 2 szt.
5	MATERACE SPECJALISTYCZNE - 6 szt.
6	SKRZYŻYNA Z TRAMPOLINĄ - 1 szt.
7	STÓŁ DO GRY W TENISA STOLOWEGO - 1 szt.
8	ATLAS - 1szt.
9	ERGOMETR - 1szt.
10	ROMER STACJONARNY - 1szt.
11	BIELIŻNA RUCHOMA - 1szt.
12	DRABNIKI GIMNASTYCZNE - 5szt.
13	ŁAWECZKI TRENINGOWE - 4szt.

ZESTAWIENIE POWERCHILI				
NR	NAZWA POM.	POW.[m ²	POW. użytkowa [m ²]	WYK. POW.
PRZYZBIEMIE BUDYNKU				
1	HOL - ŁAZIENKI	30,32	30,32	gres
2	WC "M"	2,91	2,91	gres
3	PRZEBIERALNIA "M"	13,05	13,05	wykl. PCV
4	NATRIKSI "M"	12,36	12,36	gres
5	KOMUNIKACJA "M"	6,36	6,36	gres
6	WC DLA NIEPEŁNOSPRAWNYCH	4,61	4,61	gres
7	NATRIKSI "D"	10,02	10,02	gres
8	PRZEBIERALNIA "D"	11,79	11,79	wykl. PCV
9	WC "D"	2,75	2,75	gres
10	KOMUNIKACJA "D"	5,71	5,71	gres
11	SALA GIMNASTYCZNA	288,00	288,00	pos. sport.
12	MAGAZYN SPRĘTU	11,77	11,77	gres
13	POM. PORZĄDKOWE	3,04	3,04	gres
		399,65	399,65	

[illegible]

SMW	SCĄNY KOSINE WIERNE RZUNE
- GLAD SPACOK OWA PABZA	-
- 1TK CEMENT -WAPNENY	1,5 cm
- BLOCZKZ BETONU KOKOROK	240 cm
- 1TK CEMENT -WAPNENY	1,5 cm
- GLAD SPACOK OWA PABZA	-

SILNY	
SZCĄNY DZIAŁALNOŚCI WEWNĘTRZNE	
- GŁADZ SZCĄNY OWA-FARBA	-
- TYNK CEMENT -WAPNIENNY	15 cm
-BŁOCZYNIZ BETONU KOMORK.	12,0 cm
- TYNK CEMENT -WAPNIENNY	15 cm
- GŁADZ SZCĄNY OWA-FARBA	

1 GABINET NAJICYCIEI A WE IISYTIOWANY WISTNIE IACYN

BUDYNKU SZKOŁY
2. W POMIĘSZCZENIACH 1-10 ORAZ 12-13 ZASTOSOWANO
WENTYLACJĘ MECHANICZNĄ Z CENTRALĄ UMIESZCZONĄ NA
STROPIE ZAPLECA W CZĘŚCI (INEOGREZJENACJI)
3. POCHYLENIE OD STRONY ZEWNĘTRZNEJ OGRANICZYĆ
KURKIEM OPOROWA WIA ŻELBETOWYM GR. 15cm

<p>JEDNOSTKA PROJEKTOWA</p> <p>ARCH-BUD</p> <p>PROJEKTOWANIE I NADZÓR BUDOWALNY</p> <p>MGR INŻ. MICHAŁ KAMIŃSKI 13-932 JAMIELNIK UL. NOWA 9 NIP 744 175 51 16</p>	<p>BRANŻA:</p> <p>ARCHITEKTURA</p>	<p>NR RYSUNKU</p> <p>WA-26</p>
<p>OBIEKT: Budowa sali gimnastycznej z zapleczem higieniczno-sanitarnym przy Szkole Podstawowej w Łęgowie</p>	<p>PROJEKTOWY:</p>	<p>SPRAWDZIŁ:</p>
<p>LOKALIZACJA: Działka nr 703, obrab. ewidencyjny 00/11 Łęgowo, Jednostka ewidencyjna: Gmina Kisielice</p>	<p>TYTUŁ RYSUNKU:</p> <p>PROJEKT ARCH-BUDOWALNY</p> <p>RZUT PRZYZIEMIENIA</p>	<p>1 : 100</p>
<p>INWENIOTOR:</p> <p>Gmina Kisielice ul. Daszyńskiego 5 14-220 Kisielice</p>	<p>DATA:</p> <p>11.2022</p>	<p>SKALA:</p> <p>1:100</p>